



LA SUISSE NORMANDE



Nichée au cœur de la Normandie, la Suisse Normande se distingue par son relief façonné par les caprices du temps et de la géologie. La variété de ses panoramas avec ses vallées profondes, ses pentes abruptes, ses gorges, ses eaux vives et ses forêts invite les amoureux de la nature et des sports à satisfaire à loisir leur besoin d'émotion ! Des manoirs et châteaux ponctuent cette campagne luxuriante où de charmants villages se nichent au creux des vallées. Ces décors ont été une source d'inspiration pour de nombreux artistes, parmi lesquels Hardy, Léandre, Lemaître, Lefavrais et Pissarro.

The Suisse Normande region has a distinctive relief with deep valleys, steep slopes, gorges, and white waters, where charming villages nestle in the hollows of the valleys.

De regio Suisse Normande heeft een kenmerkend reliëf met diepe valleien, steile hellingen, kloven en wit water, waar charmante dorpjes zich nestelen in de holtes van de valleien ...



La Suisse Normande, cinq territoires : une destination !

A vélo !
Le parcours de la Vélo Francette® qui relie Ouistreham à la Rochelle sur 600 km, traverse les villages de Thury-Harcourt, Clécy et Pont d'Ouille tout en offrant des vues exceptionnelles sur la Vallée de l'Orne, les sites emblématiques de la Suisse Normande : le belvédère de la Roche d'Oëtre, les gorges de la Rouvre, le Viaduc de Clécy et les Rochers des Parcs. La voie verte permet de relier la côte (depuis Ouistreham) à la Suisse Normande en toute sécurité.



VELOFRANCETTE.COM
By bike! The 600km Vélo Francette® route from Ouistreham to La Rochelle passes through the emblematic sites of Suisse Normande.
Met de fiets! De 600 km lange Vélo Francette®-route van Ouistreham naar La Rochelle loopt door de de emblematische plaatsen van Suisse Normande.

A pied !
Explorez ce terrain de randonnée par excellence à l'aide de fiches détaillant chaque parcours balisé disponible en ligne ou dans les offices de tourisme.
Pour les amateurs de grande randonnée, le Tour de la Suisse Normande élu GR DE PAYS® préféré des



français en 2023 propose une boucle de 113 km à parcourir en 6 jours (déclinable en 2,3 ou 4 jours).
On foot! Explore this ideal hiking area with the help of our fact sheets, available online or from tourist offices.
Te voet! Verken dit ideale wandelgebied met behulp van onze informatiebladen.
Profitez de moments inoubliables au grand air et découvrez notre territoire sur nos chemins de randonnée à pied, à vélo, en VTT ou à cheval !
Enjoy unforgettable moments in the fresh air and discover our region on our hiking trails!
Geniet van onvergetelijke momenten in de frisse lucht en ontdek onze regio op onze wandelpaden!

Sur l'eau !
Le fleuve Orne avec ses 40 km de descente, favorise la pratique des sports nautiques tels que le canoë, le kayak, le stand up paddle et le ski nautique ... De Ménil-Glaise à Putanges-le-Lac, de Pont-d'Ouille au Val de Maizet, en passant par Clécy et Thury-Harcourt, le Noireau et la Rouvre, les amateurs d'eaux vives et les sportifs chevronnés peuvent embarquer pour une aventure nautique !
Au Lac de Rabodanges, la baignade est gratuite et surveillée en juillet et août.

Rendez-vous dans l'une de nos bases nautiques pour une expérience inoubliable en plein air !
Coup de cœur : Séjour itinérant en canoë ou en kayak de Pont d'Ouille à Caen (toutes les infos sur les sites internet)
On the water! The river Orne, with its 40 km of waterways, is a great place for water sports such as canoeing, stand-up paddling and water skiing! Visit one of our water sports centres for an unforgettable outdoor experience!



En hauteur !
La Suisse Normande offre une multitude d'activités pour prendre de la hauteur : envolez-vous dans les airs en parapente, grimpez dans les arbres avec des parcours en accrobranche, escaladez les rochers à mains nues ou en via ferrata.
Suisse Normande offers a multitude of activities, including paragliding, tree climbing, rock climbing and via ferrata.
Suisse Normande biedt een groot aantal activiteiten, waaronder paragliding, boomklimmen, rotsklimmen en via ferrata.



INFORMATIONS
MONTAGNES DE NORMANDIE TOURISME
Antenne de la Roche d'Oëtre - 61430 St-Philbert-sur-Orne
Tél : +33 (0)2 31 59 13 13
Mail : roche-doetre@flers-agglo.fr
Antenne de Flers - 4, place Vayssières - 61100 Flers
Tél : +33 (0)2 33 65 06 75
Mail : accueil@flerstourisme.fr
www.montagnesdenormandie.fr

OFFICE DE TOURISME DU PAYS DE VIRE
Antenne de Condé-en-Normandie
Tél : +33 (0)2 31 69 27 64
Mail : contact@paysdevire-tourisme.fr
27 Avenue de Verdun - 14110 Condé-en-Normandie
www.paysdevire-normandie-tourisme.fr
Château de Pontécoulant - 14110 Pontécoulant
Point d'Information Touristique
Tél : +33 (0)2 31 69 62 54

OFFICE DE TOURISME FALAISE - SUISSE NORMANDE
5 place Guillaume le Conquérant - 14700 Falaise
Tél : +33 (0)2 31 90 17 26
Rue du Stade René Vallée - 14690 Pont-d'Ouille
Tél : +33 (0)2 31 69 29 86 - Tél : +33 (0)2 31 90 17 26
Mail : info@falaise-suisse-normande.com
www.falaise-suisse-normande.com

OFFICE DE TOURISME DU VAL D'ORNE
1, Grande-Rue - 61210 Putanges-Le-Lac
Putanges-Pont-Ecrépin
Tél : +33 (0)2 33 35 86 57
Mail : office.tourisme@cdcvaldorne.fr
www.office-tourisme-putanges.com

SUISSE NORMANDE TOURISME
2, place Saint-Sauveur
14220 Thury-Harcourt-le-Hom
Place du Triplot - 14570 Clécy
Tél : +33 (0)2 31 79 70 45
Mail : info@suisse-normandetourisme.com
www.suisse-normandetourisme.com





1/ Forêt de Grimboisq



2/ Boucle du Hom



3/ Château de Pontécoulant



4/ Musée de l'imprimerie



5/ Musée Charles Léandre



6/ Mont de Cerisy



7/ Jardins du Manoir de la Boisnerie



8/ Jardin intérieur à ciel ouvert



10/ La Carmelle

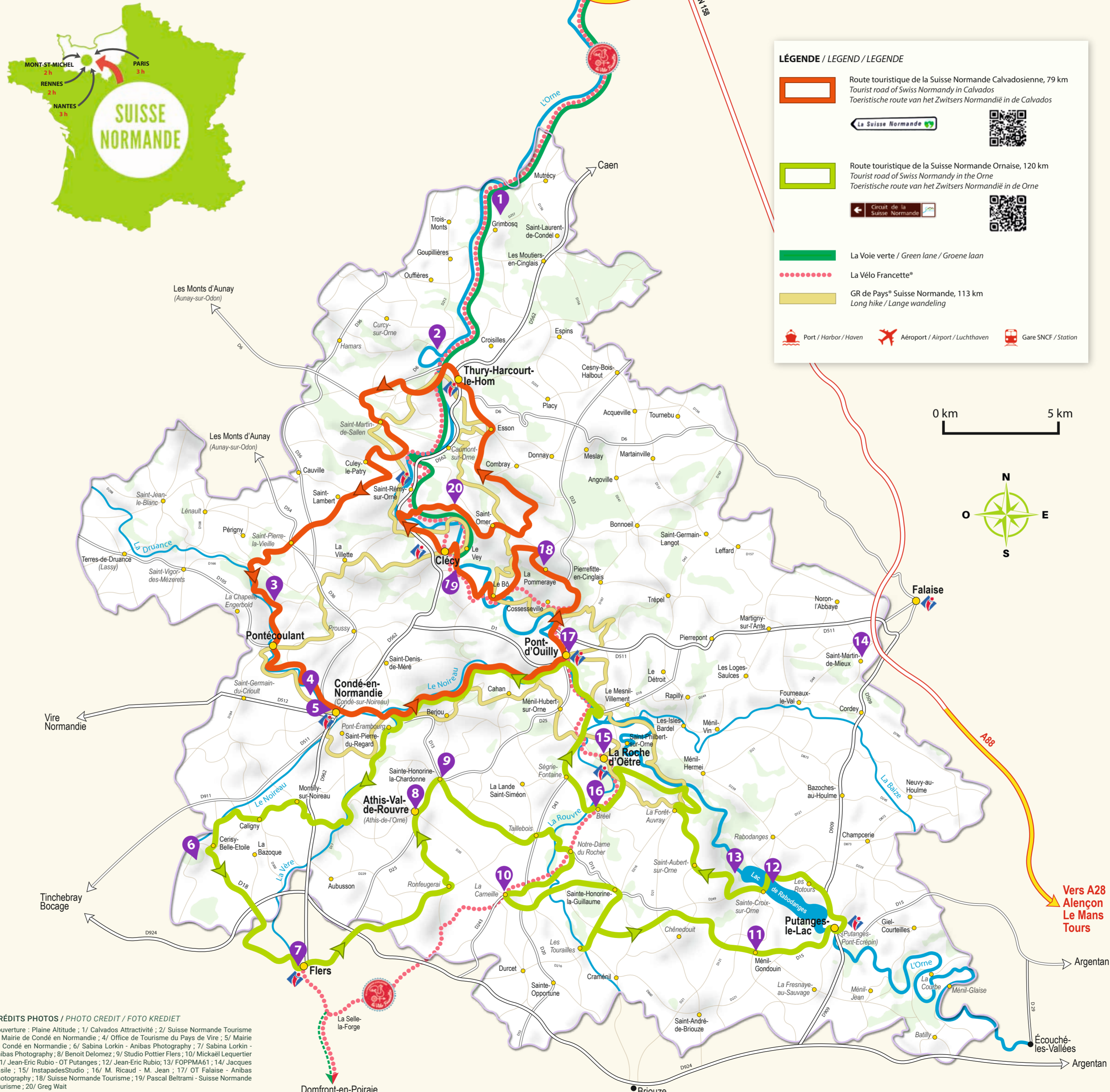


11/ Église vivante et parlante de Ménéil-Gondouin



CRÉDITS PHOTOS / PHOTO CREDIT / FOTO KREDIET
 Couverture : Plaine Altitude ; 1/ Calvados Attractivité ; 2/ Suisse Normande Tourisme ; 3/ Mairie de Condé en Normandie ; 4/ Office de Tourisme du Pays de Vire ; 5/ Mairie de Condé en Normandie ; 6/ Sabina Lorkin - Anibas Photography ; 7/ Sabina Lorkin - Anibas Photography ; 8/ Benoit Delomez ; 9/ Studio Pottier Flers ; 10/ Mickaël Lequertier ; 11/ Jean-Eric Rubio - OT Putanges ; 12/ Jean-Eric Rubio ; 13/ FOPPMA61 ; 14/ Jacques Basile ; 15/ InstapadesStudio ; 16/ M. Ricaud - M. Jean ; 17/ OT Falaise - Anibas Photography ; 18/ Suisse Normande Tourisme ; 19/ Pascal Beltrami - Suisse Normande Tourisme ; 20/ Greg Wait

A84 Rennes, Mont St Michel
 Caen
 A13 Paris



12/ Lac de Rabodanges



13/ Gorges de St-Aubert



14/ Chapelle Saint Vigor



15/ La Roche d'Oëtre



16/ Maison de la Rivière et du Paysage



17/ Pont-d'Ouille



18/ Clécy, village de caractère



19/ Château Ganne



20/ Rochers des Parcs



20/ Les Rochers de la Houle - Pain de Sucre