

# PARCOURS D'ORIENTATION

## LA ROCHE D'OETRE

### QUESTIONNAIRE SUR LE PARCOURS DE LA ROUVRE

#### LES INDICES EN IMAGE

##### LA GÉOLOGIE



poudingue



granite



cornéenne

##### PLANTES ET ANIMAUX

###### DANS LA LANDE



Bruyère cendrée



Callune



Ajonc d'Europe



Lézard vert



Lézard des murailles

###### DANS LA FORÊT



Chêne



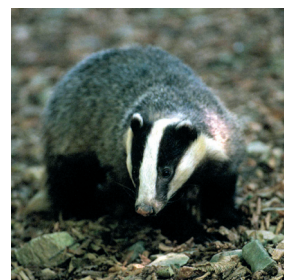
Hêtre



Fougère pectinée



Lézard vivipare



Blaireau

###### AU BORD DE LA RIVIÈRE



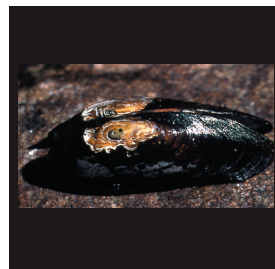
Tilleul



Aulne



Loutre



Moule perlière



Truite fario

# LES QUESTIONS



**BORNE G : QUEL EST LE NOM DE L'ARBUSTE QUI PIQUE LE LONG DU SENTIER ?**

---

**BORNE H : À QUOI RESSEMBLE LA ROCHE D'OËTRE VUE DE PROFIL ?**

à un visage humain                       à une tête de chien                       à une tête de cheval

**BORNE K : COMMENT S'APPELLE LE PAYSAGE OÙ POUSSENT AJONCS, CALLUNES ET BRUYÈRES CENDRÉES ?**

---

**BORNE L : RAMASSE UNE POMME DE PIN**

**BORNE N : QUEL EST LE NOM DE LA FOUGÈRE QUI Pousse À PROXIMITÉ DE LA BORNE ?**

---

**BORNE O : QUELLE EST LA PARTICULARITÉ DE LA FEUILLE DE HÊTRE ?**

elle est dentée                       elle est poilue sur les bords                       elle ne tombe pas l'hiver

**BORNE P : DANS LE RUISSEAU À DROITE, TROUVE UN MORCEAU DE CORNÉENNE**

**BORNE Q : QUEL EST LE NOM DE LA GROSSE ROCHE ARRONDIE EN FACE DE L'ESCALIER**

le granite                       Le poudingue                       la cornéenne

**BORNE R : JEU DE LETTRES**

Trouve 3 mots en lien avec la rivière qui contiennent le son «OU».

=> 1er mot : le nom de la rivière que tu as devant toi -----

=> 2ème mot : un animal aquatique qui vit plus de 100 ans et a une cousine comestible

---

=> 3ème mot : un mammifère aquatique, grand consommateur de poissons

---

Pour t'aider, voici les lettres dont tu auras besoin (tu peux réutiliser plusieurs fois la même lettre)

M - V - T - R - L - E

**BORNE S : QUELLE EST L'ODEUR DU SAPIN DE DOUGLAS (ÉCRASE QUELQUES AIGUILLES)**

la vanille                       le chocolat                       la citronnelle

**BORNE T : QUELLE ACTIVITÉ SE PRATIQUE PRÈS DE CETTE BORNE (LEVEZ LES YEUX !)**

---

**BORNE F : CITE 2 ESPÈCES DE LÉZARDS QUI VIVENT DANS LA LANDE**

---

*N'oublie pas de poinçonner ton carton de pointage à toutes les bornes (même celles sans question)*