

# SUISSE NORMANDE & SA RÉGION

2022

LA BROCHURE GROUPES DE SUISSE NORMANDE TOURISME

# Groupes

*Naturellement !*



Envie de  
VISITE &  
CIRCUIT GUIDÉ

Envie de  
SPORTS NATURE  
LOISIRS  
DÉTENTE

Envie d'  
IDÉE DE  
JOURNÉE ET  
SÉJOUR

Envie d'  
ITINÉRANCE

Envie d'  
ÉVÉNEMENTS  
D'ENTREPRISE  
AU VERT



# SUISSE NORMANDE TOURISME

## MIXEZ VOS ENVIES !

A la recherche d'une escapade en Suisse Normande et sa région ? pour une journée ? pour un séjour ? Que vous soyez une école, un centre de loisirs, une entreprise, un CSE, une association, une agence de voyage, un autocariste ou tout autre groupe constitué, notre service commercial est à votre disposition pour vous conseiller et élaborer ensemble la journée ou le séjour adaptés à vos envies et à votre budget ! Un spectacle ... une activité sports nature ... Une visite culturelle ou ludique ... Une balade guidée de nos villages ... Un circuit des panoramas ...

Mixez vos envies pour des souvenirs inoubliables !

**CONTACT SERVICE COMMERCIAL : 02 31 79 70 45**  
**groupes.suisse-normande-tourisme@gmail.com**

*Inscrit au registre des opérateurs de voyages et de séjours (IM014190002)*



### Le + de notre service commercial

- Un programme sur-mesure selon vos envies et votre budget,
- Une équipe d'experts de la destination,
- Un interlocuteur unique pour le suivi de votre dossier,
- Un service de guides conférenciers et un service sports nature proposant des activités et circuits de 1 h 30 à la journée,
- Un kit accueil personnalisé.



### INCENTIVE SÉMINAIRE TEAM BUILDING

DESTINATION IDÉALE POUR  
LES ÉVÉNEMENTS D'ENTREPRISE AU VERT !

La Suisse Normande et sa région est la destination idéale pour l'organisation de votre prochain événement d'entreprise au vert : séminaire, incentive, team building, soirée d'entreprise afterwork. Une large gamme de salles de réunion, situées au cœur d'une nature préservée, possèdent tous les équipements nécessaires pour accueillir votre journée ou votre séjour. Notre service commercial propose d'inclure dans votre programme une activité sports nature, une visite guidée, un programme spécifique pour les accompagnants.

**+ D'INFOS : pages 15 - 17**



### SCOLAIRES ET JEUNE PUBLIC

Des visites et activités sports nature, ludiques et pédagogiques raviront le jeune public. Pour vos projets de séjours, les hébergements agréés Jeunesse et Sports vous proposent un accueil privilégié.

Enseignants, animateurs de centres de loisirs, de services jeunesse, n'hésitez pas à contacter notre service commercial pour élaborer ensemble votre journée ou votre séjour en Suisse Normande et sa région !

**+ D'INFOS : pages 7 - 8**



### UN SOUVENIR DE VOTRE SÉJOUR ?

Rendez-vous dans les boutiques de Suisse Normande Tourisme (Thury Harcourt, Clécy, Etape du Pont du Coudray) qui vous proposent un espace librairie, un large choix de produits locaux, d'objets souvenirs, de textile.

**+ D'INFOS :**

Suisse Normande Tourisme : [suisse-normande-tourisme.com](http://suisse-normande-tourisme.com)  
L'Etape du Pont du Coudray : [vallees-orne-odon.fr/tourisme-et-loisirs](http://vallees-orne-odon.fr/tourisme-et-loisirs)



# SOMMAIRE

SERVICE GROUPES	2
VISITES & CIRCUITS GUIDÉS	4 - 5
IDÉES DE JOURNÉES	6 - 11
IDÉES DE SÉJOURS - ITINÉRANCE	12 - 13
SÉMINAIRE - INCENTIVE - TEAM BUILDING AFTERWORK	14 - 16
PATRIMOINE & LIEUX DE VISITES	17 - 21
TERROIR	22
SPORTS NATURE & LOISIRS	23 - 27
DÉTENTE & SPECTACLES	28
RESTAURANTS	29
SALLES DE RÉCEPTION	30
HÉBERGEMENTS GROUPES	31 - 32
SERVICES	33
CONDITIONS GÉNÉRALES DE VENTE	34
CARTE SUISSE NORMANDE	35

### SERVICE COMMERCIAL GROUPE

*Immatriculé au registre des opérateurs  
de voyages et de séjours  
(IM014190002)*

**groupes.suisse-normande@gmail.com**  
**02 31 79 70 45**



Circuit en autocar



Circuit à pied



Visite adaptée aux scolaires  
et centres de loisirs



Accueil séminaire

#### CRÉDITS PHOTOS :

Suisse Normande Tourisme - Calvados Attractivité - Fabien Mahaut Sep-  
tième Ciel Images - Alexis Lepage - Mickaël Lequertier - Pixabay - CRT Nor-  
mandie - Arnaud Poirier - Thomas Cauchard - Greg Wait - Stéphane Maurice

#### RÉALISATION :

Suisse Normande Tourisme

Suisse Normande Tourisme ne peut être tenu responsable des photos  
fournies par les partenaires présents dans cette publication. La présente  
documentation a strictement un caractère d'information générale et n'est pas  
contractuelle. En aucun cas, elle ne peut engager la responsabilité de Suisse  
Normande Tourisme.  
Tous les tarifs contenus dans ce document nous sont communiqués par les  
différents partenaires. Ils sont donnés à titre indicatif et sont susceptibles  
d'évoluer.



### VOYAGE SUR LE TOIT DE LA NORMANDIE

Du sommet de ses crêtes aux vallées encaissées, des méandres du fleuve aux ruisseaux ombragés, ses escarpements rocheux côtoient de charmants villages accueillants. La Suisse Normande ménage ses effets...

Terre d'excellence des sports nature, ce territoire situé au cœur du pays normand a de quoi surprendre.

Sportifs ou tout simplement adeptes de la détente, gastronomes ou explorateurs, le programme est complet et de qualité.

La Suisse Normande accueille, ressource et diffuse ses ondes bénéfiques sur le visiteur qui repartira avec un seul désir :

**REVENIR !**



# VISITES & CIRCUITS GUIDÉS

## EN SUISSE NORMANDE



DE 1H15  
À 3H  
CIRCUIT AVEC VOTRE  
AUTOCAR MUNI  
D'UN MICRO

### LES CIRCUITS PANORAMIQUES DE LA SUISSE NORMANDE

Parcours commentés à la découverte des panoramas de la Suisse Normande, des méandres de l'Orne et de ses charmants villages.

Au choix :

- **Circuit 3 h** comprenant l'arrêt sur 2 sites emblématiques : la Roche d'Oëtre et la Route des Crêtes. Parcours ponctué d'une dégustation de produits locaux au sein du Musée Hardy (peintre impressionniste).

- **Circuit 2 h 15** comprenant l'arrêt sur 2 sites emblématiques : la Roche d'Oëtre et la Route des Crêtes.

- **Circuit 2 h 15** autour de Clécy, village de caractère, et de ses panoramas, comprenant l'arrêt sur le site naturel de la Route des Crêtes ; et la visite commentée du site médiéval de Château Ganne

- **Circuit 1 h 15** : autour de Clécy, village de caractère, et de ses panoramas, comprenant l'arrêt sur le site naturel de la Route des Crêtes

Contact :

Service commercial Suisse Normande Tourisme  
02 31 79 70 45 - groupes.suisnormandetourisme@gmail.com

PRIX /  
PERS.  
à partir de  
4.50 €

PRIX /  
AUTOCAR  
à partir de  
85 €\*  
\*

\*Circuit 3 h : 5,50 € / pers  
\*Circuit 2 h 15 (Clécy) : 4,50 € / pers  
\*Circuit 2 h 15 : 115 € / autocar  
\*Circuit 1 h 15 : 85 € / autocar

# VISITES & CIRCUITS GUIDÉS

## EN SUISSE NORMANDE



1H / 1H15

### RANDO JEU DE PISTE À CHÂTEAU GANNE

NOUVEAU

Conseillé pour les cycles 2 et 3

Activité encadrée par un animateur.

La rando jeu de piste propose aux groupes d'enfants de découvrir le site naturel et historique de Château Ganne de manière ludique. A l'aide d'une feuille de route et d'un plan, par équipe, les enfants évoluent sur le site pour retrouver les caches dissimulées et résoudre l'énigme (2 niveaux de jeu en fonction de l'âge)

Possibilité de compléter cette activité par :

- la visite commentée du site de Château Ganne (45 mn)
- la visite théâtralisée « le réveil de la belle endormie » (1h15)
- le parcours immersif « Et si on parlait ... de Château Ganne » (1h)
- la balade à pied « le Tour du Propriétaire » sur le site de Château Ganne (1h)

Contact :

Service commercial Suisse Normande Tourisme  
02 31 79 70 45 - groupes.suisnormandetourisme@gmail.com

PRIX / ENF.  
5 €

### ESPACE NATUREL ET HISTORIQUE DE CHÂTEAU GANNE

#### VISITE THÉÂTRALISÉE LE RÉVEIL DE LA BELLE ENDORMIE

Il était une fois, La Pommeraye, charmant petit village de la Suisse Normande au cœur duquel se dresse les vestiges d'une imposante forteresse médiévale posée au cœur d'un espace naturel préservé.

L'Histoire et la légende cohabitent au quotidien sur le site de Château Ganne. On dit que les soirs de pleine lune Mélia la Blonde erre sur les contreforts boisés du château Ganne. On peut aussi y croiser le chevalier Raoul de la Pommeraye, compagnon de Guillaume le Conquérant ou le comte Ganne dans les vestiges de la chapelle ... Une comédienne entrainera le visiteur au cœur de ce site de légende et dévoilera l'histoire et tous les secrets du lieu. Prenez garde la sorcellerie n'est jamais bien loin à Château Ganne, Mélia préparera des recettes magiques ou médicinales et enverra immanquablement le public ...

Un voyage dans le temps à ne pas manquer !

Contact :

Service commercial Suisse Normande Tourisme  
02 31 79 70 45 - groupes.suisnormandetourisme@gmail.com

1H15

PRIX / PERS.  
8 €

PRIX / ENF.  
7.50 €

### CIRCUIT GUIDÉ « L'OPÉRATION TOTALIZE ET LA POCHE DE FALAISE »

2H30

CIRCUIT AVEC VOTRE  
AUTOCAR MUNI  
D'UN MICRO

Pour comprendre la violence des combats, un guide conférencier vous propose ce circuit au départ du Mémorial de Falaise.

Il comprend les visites des cimetières militaire Polonais d'Urville-Langannerie et Canadien de Cintheaux.

Pour le public scolaire, le service éducatif du Mémorial vous propose un choix d'outils pédagogiques abordant la Bataille de Normandie et la Poche de Falaise, adaptés aux programmes primaire et secondaire. Possibilité de compléter ce circuit par la visite du Mémorial des Civils de Falaise (voir page 21)

Contact :

Mémorial de Falaise - 02 31 06 06 45 - resa@memorial-falaise.fr  
ou  
Service commercial Suisse Normande Tourisme  
02 31 79 70 45 - groupes.suisnormandetourisme@gmail.com

PRIX / PERS.  
5.50 €

2H15

CIRCUIT AVEC VOTRE  
AUTOCAR MUNI  
D'UN MICRO

### HISTOIRE ET BELLES DEMEURES DANS LE CINGAL

Parcours commenté au cœur du Cingal où châteaux, manoirs et belles demeures se dressent tantôt sur les hauteurs d'une colline, tantôt au creux d'une vallée boisée.

Cette visite interactive vous dévoile son histoire.

De son passé industriel, marqué par l'activité des moulins et tanneries, en passant par l'Opération Totalize permettant la libération du Cingal en août 1944, de nombreux faits historiques et anecdotes vous sont contés.

Circuit ponctué de deux arrêts :

- Le cimetière militaire canadien de Cintheaux
- La tannerie Lefèvre

Contact :

Service commercial Suisse Normande Tourisme  
02 31 79 70 45 - groupes.suisnormandetourisme@gmail.com

PRIX /  
AUTOCAR  
115 €

### BALADES PATRIMOINES GUIDÉES

Cheminer de façon originale au cœur des villages accompagnés d'un guide conférencier.

\* **Clécy et les peintres**, adorable village labellisé « Village de caractère du Calvados ». Parcours émaillé de manoirs et moulins qui ont inspiré les peintres impressionnistes. Une découverte de charme !

\* **Thury Harcourt, un parcours à travers les siècles !** Cité où l'histoire de la Normandie s'est bâtie autour de son château (17<sup>e</sup> siècle) et de la Famille d'Harcourt. Découverte du quartier des tanneurs, des anciennes demeures, et de l'architecture de reconstruction.

\* **Saint-Rémy, les usines à la campagne !** La Vallée de l'Orne a été le lieu de nombreuses activités industrielles : filatures, forge, moulin. Son ancienne mine de fer et son patrimoine industriel préservé sont autant d'atouts qui feront découvrir les grandes heures de ce petit village.

\* **Vieux**, une balade atypique du village, à travers les siècles et le regard de Bouvard et Pécuchet, héros de Flaubert. Si ces deux compères du 19<sup>e</sup> siècle revenaient aujourd'hui, que diraient-ils ? **NOUVEAU**

Parcours de 4 à 5 km (chaussures adaptées à la randonnée recommandées)

Contact : Service commercial Suisse Normande Tourisme  
02 31 79 70 45 - groupes.suisnormandetourisme@gmail.com

PRIX / PERS.  
7 €

PRIX / ENF.  
6.70 €

1H30  
à 2H

Ces tarifs sont calculés sur une base de 30 personnes et sont sous réserve de modifications

À la recherche d'un transport : rendez-vous page 33

Ces tarifs sont calculés sur une base de 30 personnes et sont sous réserve de modifications

5/VISITES ET CIRCUITS GUIDÉS

4/VISITES ET CIRCUITS GUIDÉS



# IDÉES DE JOURNÉES

EN SUISSE NORMANDE & SES ALENTOURS

SCOLAIRES ET CENTRES DE LOISIRS

À PARTIR DE  
9.75 €/enf.

## JOURNÉE DES PITCHOUNS !

Conseillée pour les cycles 1,2,3

> 10 h 00  
- Visite du Chemin de Fer Miniature à Clécy. Un voyage de rêve au cœur d'une Europe imaginaire sur une des plus grandes maquettes d'Europe (310 m2). Promenade en train de jardin à travers un agréable parc verdoyant aménagé. Puis, profitez d'une pause gourmande (jus de pomme et une crêpe) à proximité de l'ancien four à chaux.

> 12 h 00 Espace pique-nique à disposition.

> 13 h 30  
- Visite du Zoo de Jurques, parc accueillant plus de 700 animaux. 2 parcours de visite avec de nombreux outils pédagogiques adaptés pour tous les âges, enclos de contact, tables de jeux, animations éducatives ...

*Le prix comprend : les activités et visites mentionnées au programme*

*Le prix ne comprend pas : le déjeuner, les activités en option, le transport, les dépenses à caractère personnel, les assurances*

## JOURNÉE HISTOIRE ET NATURE

Conseillée à partir du cycle 2

> 10 h 00 Visite au choix :  
- Visite théâtralisée du site médiéval de Château Ganne à la Pommeraye. Une comédienne entraînera le visiteur au cœur de ce site de légendes et dévoilera l'histoire et tous les secrets du lieu.  
ou  
- Visite du Musée de la Mine à St Germain le Vasson. Découvrez la salle des pendus, les bains douches, la lampisterie ... et de nombreux engins utilisés par les mineurs. Plongez dans les entrailles de la terre !  
ou  
- Visite des musées et sites archéologiques de Vieux la Romaine.

> 12 h 00 Pique-nique libre

> 14 h 00  
- Sortie nature et Patrimoine guidée sur un des sites naturels de la Suisse Normande.

*Le prix comprend : les activités et visites mentionnées au programme*

*Le prix ne comprend pas : le déjeuner, les activités en option, le transport, les dépenses à caractère personnel, les assurances*



À PARTIR DE  
14.90 € / enf.

## JOURNÉE CHALLENGE JEUNES : RELEVEZ LE DÉFI !

Conseillée à partir du cycle 3

> 9 h 30

Activité géocaching, la chasse aux trésors connectée dans une ambiance conviviale et 100% nature. Lors des différentes étapes du parcours et de vos trouvailles, vous collecterez des indices qui vous mèneront à résoudre l'énigme finale (env. 5 km)

> 12 h 30 Pique-nique libre

> 14 h 30 Activité au choix :

- Challenge sports nature : 2 activités (canoë, kayak, stand up paddle, tir à l'arc, parcours d'orientation, VTT, escalade, parcours aventure, descente en rappel)

- Lasergame (laserbox) : Univers atypique empreint de jeux vidéo et du street art

- Parcours accrobranches Accrofury

*Le prix comprend : les activités et visites mentionnées au programme*

*Le prix ne comprend pas : le déjeuner, les activités en option, le transport, les dépenses à caractère personnel, les assurances*

# IDÉES DE JOURNÉES

EN SUISSE NORMANDE

SCOLAIRES ET CENTRES DE LOISIRS

À PARTIR DE  
16.50 €/enf.

## JEU DE PISTE ET ART ÉQUESTRE

Conseillée pour les cycles 2 et 3

> 10 h Randonnée jeu de piste à Château Ganne mêlant histoire du site, environnement et lecture de paysage

> 12 h 00 Pique-nique libre

> 13 h 15 Trois ateliers pédagogiques (durée 2h) :

- Expression théâtrale

- Jonglerie et voltige sur bidon

- Eveil musical : musique et voix.

*Le prix comprend : les activités mentionnées au programme*

*Le prix ne comprend pas : le déjeuner, les activités en option, le transport, les dépenses à caractère personnel, les assurances*

## JOURNÉE MÉDIÉVALE

Conseillée à partir du cycle 2

> 9 h 45 Visite théâtralisée « Le réveil de la belle endormie » de Château Ganne, une comédienne entraînera le visiteur au cœur de ce site de légendes et dévoilera l'histoire et tous les secrets du lieu. (1h15)

> 11 h Tour du propriétaire (1h). Découvrez l'Espace naturel sensible (ENS) de Château Ganne, à travers son tour du propriétaire.

> 12 h Pique-nique libre à Château Ganne ou à Falaise

> 14 h 30 Visite du Château Guillaume-le-Conquérant de Falaise, ensemble majestueux associant refuge militaire et palais royal confortable (projections de film, mises en scènes, visualisation et manipulation d'objets 3D sur tablettes tactiles). (1h15)

*Le prix comprend : les activités mentionnées au programme*

*Le prix ne comprend pas : le déjeuner, les activités en option, le transport, les dépenses à caractère personnel, les assurances*

## SÉJOUR SCOLAIRES ET JEUNE PUBLIC

Séjour multi-sports, séjour nature et environnement, séjour culturel, voyage découverte ou tout autre séjour à la carte...  
notre service commercial est à votre disposition  
pour composer votre voyage selon vos projets pédagogiques  
et votre budget.



# IDÉES DE JOURNÉES

EN SUISSE NORMANDE & SES ALENTOURS

POUR TOUT PUBLIC



À PARTIR DE  
35.50 €/pers.

## SUR LES HAUTEURS DE LA SUISSE NORMANDE

> 9 h 30

Randonnée pédestre accompagnée à la découverte des sites naturels et villages de la Suisse Normande et sa région. Des panoramas à couper le souffle !

> 12 h 30 Déjeuner dans un restaurant de la Suisse Normande ou sa région

> 14 h 30

Une activité sports nature au choix :

- Itinéraire via ferrata sur les parois des Rochers de la Cambronnerie à Clécy avec une succession de poutres, ponts de singe, passerelles ...

En fin de parcours, tyrolienne géante en option

- Séance d'escalade sur les Rochers des Parcs à Clécy, un des plus grands sites d'escalade sur voie naturelle dans l'ouest de la France

- Grimpe d'arbre en Suisse Normande

- Descente en rappel du Viaduc de Clécy

- Promenade à cheval au cœur d'une nature préservée

*Le prix comprend : les activités mentionnées au programme*

*Le prix ne comprend pas : le déjeuner, les activités en option, le transport, les dépenses à caractère personnel, les assurances*

# IDÉES DE JOURNÉES

EN SUISSE NORMANDE & SES ALENTOURS

POUR TOUT PUBLIC



À PARTIR DE  
46 €/pers.

## JOURNÉE CHÂTEAU, PANORAMAS & CHEMIN DE FER

> 10 h 00

Domaine de Pontécoulant : accueil boisson chaude / brioche et baguette au Château. Visite guidée du Château (1 h) qui rassemble toutes les marques de la noblesse des XVIe et XVIIIe siècles. Possibilité de promenade dans le parc du Château.

> 12 h 30 Déjeuner dans un restaurant de la Suisse Normande

> 14 h 30

Circuit accompagné des panoramas de la Suisse Normande autour de Clécy (avec votre autocar), avec un arrêt sur l'un des sites naturels phares : la Route des Crêtes

> 16 h 00

Visite du Chemin de Fer Miniature de Clécy, un voyage de rêve au cœur d'une Europe imaginaire sur une des plus grandes maquettes d'Europe (310m2). Promenade en train de jardin sur le site. Puis profitez d'une pause gourmande (produits cidricoles et crêpe) à proximité de l'ancien four à chaux.

*Le prix comprend : les activités et visites mentionnées au programme, le déjeuner (menu basique boissons comprises)*

*Le prix ne comprend pas : les activités en option, le transport, les dépenses à caractère personnel, les assurances*

## VIE DE CHÂTEAU

> 10 h 00

Visite du Musée du Château de Flers. Partez sur les traces des comtes de Flers et de la famille Schnetz (atelier pédagogique en option)

> 12 h 00 Déjeuner dans un restaurant de la Suisse Normande

> 16 h 00 Visite au choix :

Visite théâtralisée du site médiéval de Château Ganne à la Pommeraye. Une comédienne entraînera le visiteur au cœur de ce site de légendes. ou

Visite guidée en costume du Château de Pontécoulant qui rassemble toutes les marques de noblesse des XVIe et XVIIIe siècles

*Le prix comprend : le déjeuner (menu basique boissons comprises) les activités et visites mentionnées au programme*

*Le prix ne comprend pas : les activités en option, le transport, les dépenses à caractère personnel, les assurances*

À PARTIR DE  
29.75 €/adulte



## JOURNÉE PAYS DE FALAISE SUISSE NORMANDE

> 9 h 30

Visite guidée de Falaise en autocar, découverte du patrimoine médiéval exceptionnel de la ville natale du Duc de Normandie.

> 10 h 30

Visite du Château Guillaume-le-Conquérant de Falaise, ensemble majestueux associant refuge militaire et palais royal confortable (projections de film, mises en scènes, visualisation et manipulation d'objets 3D sur tablettes tactiles)

> 12 h 30 Déjeuner dans un restaurant de la Suisse Normande

> 14 h 30

Circuit accompagné des panoramas de la Suisse Normande (avec votre autocar) en passant par le village de caractère de Clécy. Arrêts sur 2 sites naturels phares de la Suisse Normande : la Route des Crêtes et la Roche d'Oëtre ! Circuit ponctué d'une dégustation de produits de la région au cœur du Musée du peintre impressionniste André Hardy.

*Le prix comprend : les activités et visites mentionnées au programme, le déjeuner (menu basique boissons comprises)*

*Le prix ne comprend pas : les activités en option, le transport, les dépenses à caractère personnel, les assurances*

À PARTIR DE  
44.50 €/pers.



## JOURNÉE LA LIBÉRATION & LES CIVILS EN AOÛT 1944

> 10 h 00

Visite du Mémorial des Civils, un musée unique et exceptionnel sur la vie et la survie des civils pendant la Seconde Guerre mondiale. Un film immersif plonge le spectateur au cœur de l'enfer des bombardements.

> 12 h 15 Déjeuner dans un restaurant ou pique-nique libre

> 14 h 30

Circuit guidé avec votre autocar « Opération Totalize et Poche de Falaise » pour comprendre la violence des combats. Visite des cimetières militaires polonais d'Urville Langannerie et canadien de Cintheaux.

*Le prix comprend : les activités et visites mentionnées au programme*

*Le prix ne comprend pas : le déjeuner, les activités en option, le transport, les dépenses à caractère personnel, les assurances*

À PARTIR DE  
12 €/adulte

À PARTIR DE  
8.50 €/enf.



À PARTIR DE  
53.50 €/pers.

## FUN ET SENSATION, LA JOURNÉE SPORTS NATURE !

> 10 h 00

Itinéraire via ferrata sur les parois des Rochers de la Cambronnerie à Clécy avec une succession de poutres, ponts de singe, passerelles ...En fin de parcours, tyrolienne géante en option

> 12 h Déjeuner dans un restaurant de la Suisse Normande, boissons comprises

> 14 h 00 Activité au choix :

- Descente de l'Orne en canoë ou en kayak dans la Vallée de l'Orne (2h). ou

- Archery touch, balle au prisonnier revisitée, avec des arcs et des flèches. Deux équipes s'affrontent pour être la première à enlever les 5 targets de la cible (2h).

ou

- Promenade en stand up paddle (simple ou géant)

*Le prix comprend : les activités et visites mentionnées au programme, le déjeuner (menu basique boissons comprises)*

*Le prix ne comprend pas : les activités en option, le transport, les dépenses à caractère personnel, les assurances.*



# IDÉES DE JOURNÉES

## EN SUISSE NORMANDE & SES ALENTOURS

POUR TOUT PUBLIC



À PARTIR DE  
39 €/pers.

## ESCAPADE AU GRAND AIR

- > 10 h 00  
Balade patrimoine dans un village de Suisse Normande. Cheminer de façon originale au coeur de Clécy, Thury-Harcourt, Saint Rémy ou Vieux accompagnés d'un guide conférencier.
  - > 12 h 00 Déjeuner dans un restaurant de la Suisse Normande
  - > 14 h 00  
Promenade en vélo rail dans la Vallée du Noireau
  - > 16 h 30  
Visite de la Cave cidricole de la Loterie. Découverte des différentes étapes de fabrication suivie de la dégustation de leurs produits.
- Le prix comprend : les activités et visites mentionnées au programme, le déjeuner (menu basique boissons comprises)*  
*Le prix ne comprend pas : les activités en option, le transport, les dépenses à caractère personnel, les assurances*

# IDÉES DE JOURNÉES

## EN SUISSE NORMANDE & SES ALENTOURS

POUR TOUT PUBLIC



À PARTIR DE  
49.50 €/pers.

## AU FIL DE L'EAU ET DES RAILS ...

- > 10 h 00  
Visite du Chemin de Fer Miniature de Clécy, un voyage de rêve au coeur d'une Europe imaginaire sur une des plus grandes maquettes d'Europe (310m2). Promenade en train de jardin sur le site. Puis profitez d'une pause gourmande (produits cidricoles ou café et crêpe) à proximité de l'ancien four à chaux
  - > 12 h 00 Déjeuner dans un restaurant de la Suisse Normande.
  - > 14 h 00  
- Promenade en pédalo sur l'Orne (30 mn)
  - > 15 h 45  
Promenade croisière commentée à bord du bateau le Val d'Orne, sur le lac de Rabodanges au coeur d'une nature préservée.
- Le prix comprend : les activités et visites mentionnées au programme, le déjeuner (menu basique boissons comprises)*  
*Le prix ne comprend pas : les activités en option, le transport, les dépenses à caractère personnel, les assurances*

## ESCAPADE CULTURELLE ET DÉJEUNER CROISIÈRE

- > 9 h 30 Visite au choix :  
- Visite interactive du Musée Léandre à Condé en Normandie et de la maquette d'avant-guerre.  
- Visite théâtralisée du site médiéval de Château Ganne à la Pommeraye. Une comédienne entraîne le visiteur au coeur de ce site de légendes
  - > 11 h 15 Déjeuner croisière sur le Lac de Rabodanges à bord du bateau le Val d'Orne
  - > 15 h 15  
Visite du Château Guillaume-le-Conquérant de Falaise, ensemble majestueux associant refuge militaire et palais royal confortable (projections de film, mises en scènes, visualisation et manipulation d'objets 3D sur tablettes tactiles)
- Le prix comprend : les activités et visites mentionnées au programme, le déjeuner (menu Le Normand - Le Val d'Orne - boissons comprises)*  
*Le prix ne comprend pas : les activités en option, le transport, les dépenses à caractère personnel, les assurances*



À PARTIR DE  
55.50 €/pers.

## JOURNÉE HISTOIRE & BELLES DEMEURES DU CINGAL

- > 9 h 30  
Visite de Vieux la Romaine, Musée et sites archéologiques. Découvrez la capitale de la Tribu des Viducasses Gauloises il y a 2000 ans. Grâce à des maquettes et objets tactiles, soyez acteurs de votre visite.
  - > 12 h 00 Déjeuner dans un restaurant de la région.
  - > 14 h 15  
Circuit en autocar à la découverte des châteaux, manoirs et belles demeures du Cingal. Visite d'un cimetière militaire et d'une tannerie. Une visite historique !
  - > 16 h 30  
Visite du Musée de la Mine à St Germain le Vasson. Découvrez la salle des pendus, les bains douches et la lampisterie ... et de nombreux engins utilisés par les mineurs. Plongez dans les entrailles de la terre !
- Le prix comprend : les activités et visites mentionnées au programme, le déjeuner (menu basique boissons comprises)*  
*Le prix ne comprend pas : les activités en option, le transport, les dépenses à caractère personnel, les assurances*



À PARTIR DE  
39.50 €/pers.

## JOURNÉE GOURMANDE EN SUISSE NORMANDE

- > 10 h 00  
Découverte de la fabrication artisanale du chocolat, au coeur de la Biscuiterie chocolaterie artisanale, les Délices de Saint Laurent.
  - > 12 h 15 Déjeuner gastronomique dans un restaurant de la Suisse Normande.
  - > 14 h 30  
Balade gourmande à vélo, accompagnée d'un guide nature, autour du village de caractère de Clécy et de ses panoramas, ponctuée par la visite de la Cave cidricole de la Loterie. Découvrez les différentes étapes de fabrication suivies de la dégustation de leurs produits. (location vélo en option).
- Le prix comprend : les activités et visites mentionnées au programme, le déjeuner (menu - boissons comprises)*  
*Le prix ne comprend pas : les activités en option, le transport, les dépenses à caractère personnel, les assurances*



À PARTIR DE  
42.50 €/pers.



À PARTIR DE  
89 €/pers.  
(base 15 pers.)

## LA SUISSE NORMANDE, CÔTÉ HIVER

- > 10 h 00 Une activité au choix :  
- Découverte de la fabrication artisanale du chocolat au coeur de la Biscuiterie Chocolaterie artisanale, les Délices de Saint Laurent  
- Visite de la cave cidricole de la Loterie  
- Promenade accompagnée par un guide conférencier
  - > 12 h 15 Déjeuner dans un restaurant de la Suisse Normande.
  - > 14 h 00  
Balade avec des chiens de traineau après la présentation et l'équipement des chiens (parcours 6 km)
- Possibilité de goûter en option.**  
*Le prix comprend : les activités et visites mentionnées au programme, le déjeuner (menu basique boissons comprises)*  
*Le prix ne comprend pas : les activités citées en option, le transport, les dépenses à caractère personnel, les assurances*

NOUVEAU



# ITINÉRANCE DOUCE

EN SUISSE NORMANDE

À pied, à vélo, à cheval, en canoë...

## SÉJOUR ITINÉRANT À PIED EN SUISSE NORMANDE 3 JOURS / 2 NUITS EN DEMI-PENSION

NOUVEAU

### JOUR 1 :

Au départ de Thury Harcourt – Le Hom, randonnée de collines en chapelles pour rejoindre la vallée de l'Orne, avant d'arpenter les Rochers de la Houle et de découvrir le panorama à couper le souffle depuis la Route des Crêtes. Arrivée à Clécy

### JOUR 2 :

Au départ du village de caractère de Clécy, randonnée sur les hauteurs des Rochers des Parcs. Traversée de la Vallée des Vaux dans une nature préservée avant de rejoindre la petite cité de Thury Harcourt.

### JOUR 3 :

De Thury Harcourt, la Boucle du Hom offre un panorama exceptionnel sur un méandre de l'Orne avant de redescendre dans la Vallée.

FIN DE VOTRE SÉJOUR.

Le prix comprend : l'hébergement en demi-pension en gîte d'étape, le parcours des randonnées du Jour 1 au Jour 3

Le prix ne comprend pas : les déjeuners du Jour 1 au Jour 3, le transport des bagages, les assurances, le transport, les dépenses personnelles

À PARTIR DE  
82 €/pers.

en gîte d'étape

# SÉJOUR

EN SUISSE NORMANDE & SA RÉGION

POUR TOUT PUBLIC

À PARTIR DE  
199 €/pers.  
(base 20 pers.)

## ESCAPADE SPORTS & DÉTENTE EN SUISSE NORMANDE & SA RÉGION 2J/1N EN HÔTEL 3\*\*\*

### JOUR 1 :

**10 h 00** Promenade en vélo rail dans la Vallée du Noireau  
**12 h 30** Déjeuner dans un restaurant de la Suisse Normande  
**14 h 30** Parcours géocaching, la chasse au trésor connectée. Découvrez des panoramas somptueux dans une ambiance conviviale et 100 % nature. Collectez les indices qui vous mèneront à résoudre l'énigme finale (5 km)  
**17 h 00** Activité stand up paddle. Debout sur une planche, en vous dirigeant avec une pagaie, naviguez sur l'Orne au cœur d'une nature préservée (1h)  
*Dîner et nuit dans votre hébergement*

### JOUR 2 :

Petit déjeuner dans votre hébergement  
**9 h 00** 4 parcours accrobranches sur le site d'Accrofury  
**12 h 00** Déjeuner dans un restaurant de la Suisse Normande  
**14 h 00** Visite du Chemin de fer miniature à Clécy, une des plus grande maquette d'Europe  
**16 h 00** Visite de la Cave cidricole de la Loterie, suivie d'une dégustation (1h30)

*Fin de votre séjour.*

*Le prix comprend : l'hébergement en hôtel 3\*\*\* en demi-pension, les déjeuners (menus basiques boissons comprises), les visites mentionnées au programme*

*Le prix ne comprend pas : les activités et visites indiquées en option, les dépenses à caractère personnel, les assurances.*

## SÉJOUR EN SUISSE NORMANDE & SA RÉGION 4J/3N EN HÔTEL 3\*\*\*



### JOUR 1 :

**10 h 00** Visite du Chemin de Fer Miniature à Clécy  
**12 h 30** Déjeuner dans un restaurant de la Suisse Normande  
**14 h 30** Circuit des panoramas de la Suisse Normande avec votre autocar  
**16 h 00** Visite du Musée Léandre à Condé en Normandie  
*Dîner et nuit dans votre hébergement*

### JOUR 2 :

Petit déjeuner dans votre hébergement  
**10 h 00** Visite du Domaine de Pontécoulant  
**12 h 00** Déjeuner dans un restaurant de la Suisse Normande  
**14 h 30** Spectacle équestre à la Pommeraye  
**17 h 00** Visite de la Cave cidricole de la Loterie à Clécy  
*Dîner et nuit dans votre hébergement*

### JOUR 3 :

Petit déjeuner dans votre hébergement  
**10 h 00** Visite du Musée du Château de Flers  
**12 h 00** Déjeuner croisière sur le Lac de Rabodanges à bord du Val d'Orne  
**15 h 30** Visite théâtralisée du site médiéval de Château Ganne à La Pommeraye  
*Dîner et nuit dans votre hébergement*

### JOUR 4 :

Petit déjeuner dans votre hébergement  
**10 h 00** Visite du Musée de la Mine à Saint Germain le Vasson  
**12 h 00** Déjeuner dans un restaurant de la Suisse Normande  
**14 h 00** Visite du Musée de Vieux la Romaine

*Fin de votre séjour.*

**Option 5e jour :** ville de Falaise, son château Guillaume le Conquérant, et le Mémorial des Civils pendant la guerre (tarifs nous consulter)

*Le prix comprend : l'hébergement en hôtel 3\*\*\* en demi-pension (base 1/2 double), les déjeuners (menus basiques boissons comprises), les visites mentionnées au programme*

*Le prix ne comprend pas : les activités et visites indiquées en option, les dépenses à caractère personnel, les assurances.*

À la recherche d'un transport : rendez-vous page 33

## NOUVEAU SÉJOUR À VÉLO, LA SUISSE NORMANDE UNE ÉTAPE DE LA VÉLO FRANCETTE 2 JOURS / 1 NUIT

### JOUR 1 :

Arrivée à Clécy. Installation dans votre hébergement. Empruntez la voie verte de la Suisse Normande pour rejoindre le village de Saint Rémy au passé minier. Puis une boucle vélo de 14 km vous mènera sur les hauteurs de la Suisse Normande. Direction la Route des Crêtes, ce panorama à couper le souffle ! Puis continuez sur la voie verte pour rejoindre Clécy. Dîner et nuit dans votre hébergement

### JOUR 2

Petit déjeuner  
Départ pour une boucle vélo de 24 km à la découverte du Village de Caractère de Clécy. Visite de la cave cidricole de la Loterie. Puis direction, la Pommeraye et le site médiéval de Château Ganne (visite commentée en option) avant de rejoindre le site naturel des Rochers des Parcs et Clécy.

FIN DE VOTRE SÉJOUR.

Le prix comprend : l'hébergement en hôtel \*\*\* en demi-pension base 1/2 double, les boucles vélos, les visites mentionnées au programme

Le prix ne comprend pas : la location des vélos, les visites mentionnées en option, les déjeuners, les assurances, le transport.

À PARTIR DE  
87 €/pers.

en demi-pension  
(base 1/2 double)

À PARTIR DE  
425 €/pers.  
(base 20 pers.)



# Suisse Normande & sa région

## La destination au Vert pour vos événements d'entreprise !

### SÉMINAIRE - INCENTIVE TEAM BUILDING - AFTERWORK



Programmez votre prochain événement d'entreprise au vert !  
La Suisse Normande et sa région, la destination propice à la réflexion et à la créativité. Gagnez en efficacité en alternant travail et détente dans un environnement dépaysant.  
Suisse Normande Tourisme est à votre disposition pour l'organisation de votre prochain séminaire, team building, incentive ou afterwork.  
Osez la nature !

NOM DE L'ETABLISSEMENT	ESPACE DE TRAVAIL	RESTAURATION	HÉBERGEMENT	ACTIVITÉS / ATELIERS	+ D'INFOS
EN SUISSE NORMANDE					
Espace Musée Charles Léandre	✓			Musée	P.17
Croisière gourmande en Suisse Normande		✓		Croisière	P.19 & 29
Centre de Pleine Nature Lionel Terray / Capa'venture	✓	✓	✓	Activités sports nature Challenge sportif	P.23 & 31
Laser game (Laserbox)				Laser game	P.23
La Roche à Bunel		✓		Animations musicales	P.29
Hôtel le Lion Vert		✓	✓		P.29 & 32
Domaine Les Houllles	✓	✓	✓	Ateliers	P.30
Domaine du golf	✓	✓	✓	Golf - Spa	P.31
Giel Don Bosco	✓	✓	✓		P.31
La Ferme des Epis	✓	✓	✓		P.31
Gîte de la Cour	✓		✓		P.32
Voyages Lepeteur				Transport de personnes	P.33
AUX ALENTOURS DE LA SUISSE NORMANDE					
Mémorial de Falaise : la guerre des civils	✓			Musée mémorial	P.20
Vieux la Romaine	✓			Musée - Sites archéologiques	P.21
Zoo de Jurques	✓	✓		Zoo	P.21
Locarox				Balade en 4L	P.27
Moulin de Bully	✓	✓			P.30
Prestige Way				Transport de personnes et de matériels, chauffeur privé	P.33





# IDÉES DE JOURNÉES

## EN SUISSE NORMANDE & SES ALENTOURS

### SÉMINAIRE INCENTIVE - TEAM BUILDING ÉVÉNEMENTS D'ENTREPRISES



À PARTIR DE  
99.50 €/pers.

## JOURNÉE TEAM BUILDING

> 9 h 00

Matinée de travail dans une des salles en Suisse Normande ou en Vallées de l'Orne et de l'Odon, équipée et aménagée à votre convenance

> 12 h 00 Déjeuner dans un restaurant de la Suisse Normande

> 14 h 00

Activité au choix : challengez vos équipes !

- Géocaching, la chasse aux trésors connectée sur un parcours aux panoramas somptueux. Challengez vos équipes dans une ambiance conviviale et 100% nature. La collecte d'indices vous mènera à résoudre l'énigme finale.

- Archery touch, activité challenge entre le tir à l'arc et la balle au prisonnier.

- Lasergame (laserbox). Univers atypique empreint de jeux vidéo et du street art

*Le prix comprend : la location de la salle équipée, le déjeuner (menu basique boissons comprises) et une activité mentionnée au programme*

*Le prix ne comprend pas : les activités en option, le transport, les dépenses à caractère personnel, les assurances*



À PARTIR DE  
55 €/pers.

## JOURNÉE INCENTIVE EN 4L

NOUVEAU

> 9 h 00

Matinée de travail dans une des salles en Suisse Normande ou en Vallées de l'Orne et de l'Odon, équipée et aménagée à votre convenance.

> 12 h 00 Déjeuner dans un restaurant de la Suisse Normande.

> 14 h 00

Rallye 4 L en Suisse Normande-Cingal. D'énigme en énigme poursuivez le parcours au coeur d'une nature préservée. Et grâce aux points bonus, peut être remporterez-vous ce rallye ?!!!

*Le prix comprend : la location de la salle équipée, le déjeuner (menu basique boissons comprises) et une activité mentionnée au programme au choix.*

*Le prix ne comprend pas : les activités en option, le transport, les dépenses à caractère personnel, les assurances.*



À PARTIR DE  
57 €/pers.

## JOURNÉE BUSINESS ET SPORTS NATURE

> 9 h 00

Matinée de travail dans une des salles en Suisse Normande ou Vallées de l'Orne et de l'Odon, équipée et aménagée à votre convenance.

> 12 h 00 Déjeuner dans un restaurant de la Suisse Normande ou sa région.

> 14 h 00

Activité sport nature au choix : via ferrata, canoë, escalade, vélo-rail, golf ou parcours accrobranches.

> 16 h 30

Visite d'une cave cidricole. Présentation des différentes étapes de fabrication, suivie d'une dégustation (1h30).

*Le prix comprend : la location de la salle équipée, le déjeuner (menu basique boissons comprises) et les activités mentionnées au programme*

*Le prix ne comprend pas : les activités en option, le transport, les dépenses à caractère personnel, les assurances*

# PATRIMOINE & LIEUX DE VISITES

## EN SUISSE NORMANDE



autocar

## VISITEZ LE MONDE EN MINIATURE À CLÉCY !

CLÉCY C4

2H

Voyagez dans le monde de l'infiniment petit. Vous embarquerez dans une aventure unique en Normandie, animée depuis plus de 50 ans par une incroyable passion familiale et un authentique plaisir du partage.

Laissez-vous émerveiller par cette impressionnante maquette de 310m² aux détails remarquables...et surprenants !

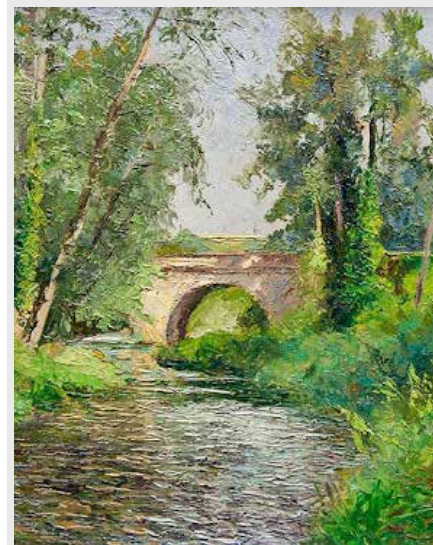
Des nouveautés tous les ans.

**Ouverture :** consultable sur le site internet

**Services :** salle de réception, wifi, boutique, halte gourmande, pause café

**Capacité :** 20 personnes payantes minimum

Tarif groupe	Tarif Scolaire	Rue d'Ermington - 14570 Clécy 02 31 69 07 13 <a href="http://www.chemin-fer-miniature-clecy.com">www.chemin-fer-miniature-clecy.com</a>
Adulte : 11 € avec dégustation	De 3 à 12 ans : 8.50 € avec dégustation	
Enfant (3 à 12 ans) : 8.50 € avec dégustation	De 3 à 12 ans : 6 € sans dégustation	
Adulte : 8.50 € sans dégustation		
Enfant (3 à 12 ans) : 6 € sans dégustation		



autocar

## MUSÉE ANDRÉ HARDY

CLÉCY C4

30 MINUTES

L'Impressionnisme et la Suisse Normande ...

Patrimoine bâti, sites naturels et scènes de vie sont les sujets de prédilection du peintre André Hardy. Ses toiles aux couleurs exceptionnelles, brossées avec brio, restituent les paysages, le terroir et les personnages de la Suisse Normande. Au cours de la visite, vous apprécierez la netteté de son regard et la qualité de son dessin et de sa couleur. La donation Koller-Hardy, regroupée au sein du musée André Hardy, permet au public de s'initier à la connaissance d'une des plus belles régions naturelles de Normandie : la Suisse Normande. Visite libre ou visite guidée sur réservation. Possibilité de compléter votre visite par une balade patrimoine guidée (plus d'infos en page 6) ou par un parcours immersif en autonomie.

**Ouverture :** Ouvert toute l'année sur réservation

**Services :** boutique

**Capacité :** 7 à 40 personnes

Tarif Adulte/Enfant	Tarif Scolaire	Place du Tripot - 14570 Clécy 02 31 79 70 45 <a href="http://www.musee-andre-hardy.com">www.musee-andre-hardy.com</a>
Gratuit	Gratuit	
Visite guidée nous consulter	Visite guidée nous consulter	



autocar

## ESPACE MUSÉE CHARLES LÉANDRE

CONDÉ-EN-NORMANDIE B4

2H

Dans le prolongement de la médiathèque, le musée Charles Léandre dévoile l'univers du peintre originaire de Champsecret et la diversité de ses talents au travers d'une scénographie originale et d'une déambulation interactive. D'autres artistes bas-normands sont mis à l'honneur : vous découvrirez notamment les œuvres du peintre EDUARDO-LEÓN GARRIDO (1856-1949) et la collection JACK MUTEL (1935-2016). L'espace mémoire locale met en lumière, au travers d'objets et d'archives numériques, le riche passé industriel de Condé-sur-Noireau ainsi que les personnages qui ont marqué son histoire comme l'explorateur Jules Dumont d'Urville. Point d'orgue de la visite, une maquette de 40 m² vous transportera dans le Condé d'avant les bombardements du 6 juin 1944. Visite interactive et conférence autour de la maquette d'avant guerre.

**Ouverture :** Ouvert toute l'année. Du mardi au vendredi : 9h30/12h15-14h/18h30 et le samedi 10h-17h

Ouvert un dimanche par mois : consulter le site internet

**Services :** salle de réunion, wifi, boutique, espace café, WC, kiosque journaux

**Capacité :** 10 personnes minimum

Tarif Adulte/Enfant	Tarif Scolaire	11 Rue Saint-Martin - Condé-sur-Noireau 14110 Condé-en-Normandie - 02 31 69 41 16 <a href="http://www.latelier-conde.fr/musee/">www.latelier-conde.fr/musee/</a>
3 € / pers. (visite interactive)	2 € / pers. (visite ludique)	





MUSÉE DU CHÂTEAU DE FLERS  
FLERS B6



1H

Partez sur les traces des hommes et des femmes qui ont fait le domaine ! Grâce au parcours muséographique permettant une mise en valeur des pièces de vie du château, découvrez son histoire et celle de ses anciens propriétaires. Mais aussi, profitez des collections permanentes dévoilant la richesse du fonds Beaux-Arts du musée et de l'exposition temporaire.

Venez profitez de la Micro-Folie. Un projet de musée numérique lancé par la Villette avec le soutien du Ministère de la culture et réunissant plus de 1 000 chefs-d'œuvre provenant de nombreuses institutions et musées nationaux ainsi que territoriaux.

Ouverture : du mardi au dimanche de 14h à 18h. Fermé le 1er novembre  
Services : boutique, table à langer, micro-ondes, prêt de tablettes tactiles  
Capacité : 10 à 30 personnes

Tarif Adulte	Tarif Scolaire
Gratuit (visite libre et guidée)	
2 € / pers. (visite commentée pour groupes) - Sur réservation	Gratuit sur réservation

Avenue du château - 61100 Flers  
02 33 64 66 49  
museeduchateau@flers-agglo.fr



ESPACE NATUREL ET HISTORIQUE DE CHÂTEAU GANNE  
LA POMMERAYE C4

1H À 1H30

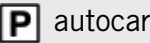
La Pommeraye, petit village de Suisse Normande où s'expriment une faune et une flore abondantes et exubérantes, l'environnement se précise ...Et, lorsqu'à ce tableau s'ajoutent les vestiges d'une forteresse médiévale posée au cœur d'un espace naturel préservé, le décor est planté ! L'Histoire et la légende y cohabitent au quotidien ... On dit que les soirs de pleine lune Mélia la Blonde erre sur les contreforts boisés du château Ganne. On peut aussi y croiser le chevalier Raoul de la Pommeraye chevauchant son destrier. La magie du lieu opère, gare aux sortilèges et aux envoutements !

Retrouvez en page 5 toutes les activités et visites proposées.

Ouverture : toute l'année  
Capacité : 15 à 50 personnes (visites ou activités)

Tarif Adulte	Tarif Scolaire / Enfant
Visite commentée : 3.50 € / pers.	Visite commentée : 3.50 € / pers.
Visite théâtralisée : 8 € / pers.	Visite théâtralisée : 7.50 € / pers.
Visite immersive : 4.50 € / pers.	Visite immersive : 3.50 € / pers.
	Rando jeu de piste : 5 € / pers.

Château Ganne - 14690 La Pommeraye  
Service groupe  
02 31 79 70 45  
www.suisse-normande-tourisme.com



CHÂTEAU DE PONTÉCOULANT ET SES PARCS  
PONTÉCOULANT B4

45 MIN

Situé au cœur du Bocage normand sur les bords de la Druance, le Domaine de Pontécoulant rassemble les marques de la noblesse : Château, pavillons du garde-chasse et du jardinier, colombier, ferme, bois et terres. Une cour d'honneur et un parc à l'anglaise. La Famille Le Doucet de Pontécoulant s'y est établie au XIV<sup>e</sup> siècle. Le Château construit au XVI<sup>e</sup> siècle à l'emplacement d'une ancienne motte féodale fut agrandi et réaménagé au XVIII<sup>e</sup> siècle. Franchissez le seuil de cette demeure et découvrez le mode de vie des anciens occupants.

Nos thèmes disponibles : Histoire du château et de la famille Le Doucet - Les anciens jardins du château - A votre service Mme la marquise.

\* Option petit-déjeuner ou goûter disponible pour votre groupe au salon de thé.

Ouverture : du mardi au dimanche de 14h30 à 17h30 en basse saison - du mardi au dimanche de 10h à 12h et de 14h30 à 18h en haute saison. Possibilité de prendre des groupes le matin en basse saison.  
Services : salon de thé « Le Boudoir d'Augustine », boutique  
Capacité : 10 à 30 personnes

Tarif Adulte/Enfant
4 € / pers. (visite guidée)
Gratuit pour les moins de 7 ans
Visite adaptée en fonction de l'âge

14110 Pontécoulant  
02 31 69 62 54  
chateaupontecoulant.wixsite.com/pontecoulant



CROISIÈRE GOURMANDE EN SUISSE NORMANDE  
PUTANGES LE LAC E6



1H15 À 2H30

Embarquez à bord du bateau restaurant « Val d'Orne » pour vivre une croisière exceptionnelle sur le lac de Rabodanges. Promenade croisière, croisière gourmande ou même croisière et guinguette sur les bords du lac.

Au fil de l'eau, confortablement installé sur le pont supérieur de la péniche à ciel ouvert, vous découvrirez la vallée engloutie, une nature généreuse et préservée ainsi qu'une faune aquatique surprenante.

Durant cette croisière, vous profiterez des commentaires du Commandant sur l'histoire et les détails techniques du barrage de Rabodanges.

Peut-on imaginer une soirée plus agréable qu'un dîner aux chandelles à bord d'une péniche voguant silencieusement sur les eaux sombres d'un lac que la lune illumine de son reflet d'argent ?

Ouverture : Du 1er février au 23 décembre  
Capacité : 25 à 150 personnes (sans restauration) - 25 à 86 personnes (avec restauration)

Tarifs Adulte/enfant	Tarifs Scolaires
Adulte : à partir de 12 € Enfant : à partir de 7 €	NC

10 rue de la Forge - Putanges Pont Ecrepin  
61210 Putanges le lac  
02 33 39 30 30 - www.valdorne.com

Tarifs croisière déjeuner ou dîner : consulter page 32



MUSÉE DE LA MINE  
SAINT GERMAIN LE VASSON D2

1H30

Le carreau du Livet est le seul site des anciennes mines de fer de Soumont, dernières de l'ouest, encore accessible au public. Y sont présentés les gros engins sur roues et sur rails utilisés au fond et le matériel à main du mineur. On y trouve la dernière salle des pendus de la région, les bains-douches et la lampisterie, et la descenderie routière conduisant le personnel à 650 mètres sous terre.

Le musée propose une véritable plongée dans les entrailles de notre sous-sol. Sous une forme pédagogique et ludique, il offre une présentation des ressources géologiques du Calvados et de leur exploitation dans les mines et les carrières.

Une descente virtuelle vous emmène à moins 475 mètres ! Magnifiques promenades aux alentours.

Ouverture : de mai à octobre sur RDV  
Services : boutique, salle vidéo, cafétéria  
Capacité : 20 à 100 personnes

Tarif Adulte/Enfant	Tarif Scolaire
3 € / pers.	2 € / pers.

Mairie - 14190 St Germain le Vasson  
02 31 90 53 44  
mairie@saintgermainlevasson.fr

Tarifs groupe : à partir de 10 personnes





PATRIMOINE & LIEUX DE VISITES

AUX ALENTOURS



CHÂTEAU GUILLAUME LE CONQUÉRANT DE FALAISE «UNE EXPÉRIENCE HISTORIQUE» - FALAISE | E4

**1H15**  
Le Château de Falaise est un trésor médiéval à ne pas manquer. Bâti pour les Ducs de Normandie, les rois d'Angleterre et les rois de France, il possède une architecture unique marquée par d'imposantes tours qui dominent la ville fortifiée. Entre donjons-palais inspirés de l'architecture anglo-normande et tour de défense massive, des siècles d'histoire défilent et vous racontent l'épopée de Guillaume le Conquérant et ses descendants. Une scénographie immersive composée d'images de synthèse et de films, pilotée pour les groupes par nos médiateurs, vous plonge dans la vie quotidienne des ducs et rois du Moyen-Âge en recréant les ambiances richement décorées des fastes princiers, ou sobrement militaires de la garnison. Visite libre, guidée ou mixte au choix.

**Ouverture :** du 5 février au 31 décembre de 10h à 18h (19h du 9 juillet au 28 août). Fermeture exceptionnelle du 3 au 5 novembre, le 25 décembre et 1<sup>er</sup> janvier.  
**Services :** bâtiment d'accueil accessible PMR - Boutique - sanitaires - espace vidéo et interactif  
**Capacité :** de 20 à 50 personnes

Tarif Adulte & enfant	Tarif Scolaire
Adulte : 6.50 € / pers. Enfant : 3.30 € / pers.	Visite : 3.30 € / élève - Atelier : 45 €/classe Sac à dos d'orientation : 25 €/gpe Jeux d'orientation : 25 €/gpe (centres loisirs)

Place Guillaume le Conquérant - 14700 Falaise  
02 31 41 61 44  
www.chateau-guillaume-leconquerant.fr



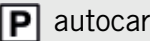
MÉMORIAL DE FALAISE : LA GUERRE DES CIVILS FALAISE | E4

**2H**  
À Falaise, un musée unique et exceptionnel sur la vie et la survie des civils pendant la Seconde Guerre mondiale. Sur 1000 m2 d'exposition, découvrez des témoignages exceptionnels, une collection d'objets remarquables sur la vie quotidienne, et des archives inédites provenant des fonds du Mémorial de Caen et des habitants de Falaise et de sa région. Le poids de l'occupation et de la répression allemande, le Maréchal Pétain et le régime de Vichy, la Résistance, mais aussi les bombardements alliés de la Libération ont rythmé la vie des civils jusqu'à la Re-construction. Un film immersif exceptionnel plonge le spectateur au cœur de l'enfer des bombardements de la Seconde Guerre mondiale. Visite guidée sur réservation.

**Ouverture :** Nous consulter  
**Services :** salle de réunion, boutique  
**Capacité :** 20 personnes minimum

Tarif Adulte	Tarif Scolaire
6 € / pers.	2.50 € (primaire) / 4.50 € (secondaire)

12 Place Guillaume le Conquérant  
14700 Falaise  
02 31 06 06 45 - www.memorial-falaise.fr



Musée Hardy - Clécy

PATRIMOINE & LIEUX DE VISITES

AUX ALENTOURS



ZOO DE JURQUES : UN MONDE SAUVAGE ! JURQUES | B2

**3H**  
Découvrez les animaux du monde entier dans un parc naturel de plus de 15 Ha : girafes, lions, tigres, perroquets, serpents ...  
Les points d'observation couverts vous permettront de profiter de la richesse du zoo en toute saison. Chaque année, de nouveaux animaux sont accueillis et des naissances sont à découvrir dans ce parc au cœur de la Normandie.

**Ouverture :** De février à novembre sur réservation  
**Services :** boutique, salle de réunion, prêt de fauteuil, consigne gratuite, aires de jeux gratuits, salle pédagogique, location de poussette.  
**Capacité :** 20 personnes minimum

Tarif Adulte	Tarif Scolaire
13.50 €	Maternelle et primaire : 8.50€ Collège 10,50 € Lycée : 13,50 €

La Butte - 14260 Jurques / Dialan sur Chaîne  
02 31 77 80 58  
www.zoodejurques.fr



VIEUX-LA-ROMAINE, MUSÉE ET SITES ARCHÉOLOGIQUES VIEUX | C1



**2H À 2H30**  
Découvrez Aregenua, une capitale gallo-romaine qui administrait il y a 2000 ans un territoire équivalent à la plaine de Caen. Un musée et trois sites archéologiques sont à visiter.  
Le musée : les objets mis au jour lors des fouilles à Vieux-la-Romaine invitent à la découverte de la vie quotidienne des habitants de la ville antique d'Aregenua.  
Les sites archéologiques : la maison au grand péristyle se visite à ciel ouvert. C'est une luxueuse demeure de notable du quartier chic du forum. La maison à la cour en U, plus modeste et située dans un quartier artisanal et commerçant, se découvre du haut d'une passerelle. Le forum, monument emblématique des cités romaines, se découvre accompagné d'un guide.

**Ouverture :** du 1<sup>er</sup> février au 30 décembre. Hors vacances scolaires : lundi, mardi, jeudi, vendredi 9h - 17h. Samedi et Dimanche 10h - 18h. Fermé mercredi. Pendant les vacances scolaires zone B : tous les jours 10h - 18h.  
Fermé en janvier, 1<sup>er</sup> mai, 1<sup>er</sup> et 11 nov, 24, 25 et 31 décembre.  
**Services :** salle de réunion, wifi, boutique  
**Capacité :** 10 à 90 personnes

Tarif Adulte/enfant	Tarif Scolaire
3 € / pers. (à partir de 15 pers.) Gratuit moins de 18 ans Visites commentées adultes et centres de loisirs : 80 €/heure	Gratuit Visite commentée : 40 €/heure Atelier scolaire de 50 € à 180 €

13 chemin Haussé - 14930 Vieux  
02 31 71 10 20  
www.vieuxlaromaine.fr



Château Ganne - La Pommeraye - © Thomas Cauchard



# TERROIR & SAVOIR-FAIRE

## EN SUISSE NORMANDE



### CAVE DE LA LOTERIE - CIDRERIE DE LA SUISSE NORMANDE !

CLÉCY | C4

1H30

La Cidrie de la Suisse Normande !  
Domaine cidricole en Agriculture Biologique, de 25 ha de pommiers et poiriers. Venez faire une pause détente à la Cidrie de la Suisse Normande. Vous aurez le plaisir de visiter le verger de la Loterie, avec ses 30 variétés de pommes et ses 8 variétés de poires, de comprendre les différentes étapes de fabrication, de découvrir le Calvados et les apéritifs au chai et de déguster les différents produits (Calvados, Pommeau de Normandie, r'Ève de Poire, Cidres, Poiré, Jus de Pomme, Jus de Poire, Vinaigre de Cidre, Gelée de Pomme).  
Deux formules : - Dégustation seule ou avec visite libre  
- Visite complète avec dégustation (sur rendez-vous) : 3 €/personne

**Ouverture :** du lundi au samedi 9h-12h30 / 13h30-19h toute l'année et le dimanche 10h-12h30 / 15h-18h du 1<sup>er</sup> avril au 30 septembre. (visite sur RDV toute l'année)  
**Services :** boutique, wifi  
**Capacité :** 80 personnes maximum

Tarif Adulte/Enfant	Tarif Scolaire
Groupes plus de 15 pers. : 2.50 €/pers. (gratuit pour les enfants - de 10 ans) Groupes moins de 15 pers. : 3.00 €/pers. (gratuit pour les enfants - 10 ans)	2.50 € / pers.

La Loterie - 14570 Clécy  
02 31 69 74 38 - 06 15 99 77 71  
www.cavedelaloterie.fr



### BISCUITERIE - CHOCOLATERIE

SAINT LAURENT DE CONDEL | D2

2H

Située à l'orée de la forêt de Grimbosq et au début de la Suisse Normande. Les Délices de St Laurent est une Biscuiterie – Chocolaterie artisanale et familiale. Fort de son expérience professionnelle, l'équipe confectionne sa spécialité Brevetée « Le VRAI Normand », chocolat légèrement parfumé café avec un cœur liquide au calvados de Normandie. Nous proposons des Biscuits salés – sablés Normands, caramel beurre salé etc...  
En chocolaterie, nos bonbons liqueurs, nos barres chocolatées (20 parfums), les pavés de St Laurent etc...  
Notre nouvelle spécialité : Le crack – noisettes – amandes ou noix - cacahuètes.  
Une visite s'impose pour vos yeux et papilles.

**Ouverture :** du 1<sup>er</sup> avril au 30 octobre sur rendez-vous  
**Services :** boutique, visite dégustation sur réservation  
**Capacité :** visite par groupe de 15 personnes

Tarif Adulte/Enfant	Tarif Scolaire
Gratuit	Gratuit

89 route Nationale - 14220 St Laurent de Condel  
06 35 37 56 99  
facebook.com/Lesdelicesdesaintlaurent/



# SPORTS NATURE & LOISIRS

## EN SUISSE NORMANDE



### CENTRE DE PLEINE NATURE LIONEL TERRAY

CAPAVENTURE - CLÉCY | C4

Scolaires, associations, institutionnels, entreprises et particuliers ; nous vous proposons toute l'année de pratiquer des activités de pleine nature en Suisse Normande. Découvrez la rivière en paddle ou en canoë ; prenez de la hauteur en rappel ou en escalade ; essayez-vous au tir à l'arc, à la sarbacane ; ou arpentez un cadre naturel préservé en marche nordique ou course d'orientation. Pour votre confort, nous disposons d'un service de restauration, d'une grande salle de réception, d'un Point Accueil Jeunes, de salles de réunion et d'une capacité d'hébergement de 220 personnes. A bientôt sous le viaduc de Clécy !

**Ouverture :** Ouvert toute l'année  
**Capacité :** jusqu'à 220 personnes  
**Services :** salle de réunion, wifi, gestion libre, demi-pension, pension complète, panier pique-nique

Tarif Adulte / Enfant	Tarif Scolaire
Nous consulter Séances de 2h00 encadrées par des moniteurs diplômés d'état	Nous consulter Séances de 2h00 encadrées par des moniteurs diplômés d'état

1, le Viaduc - 14570 Clécy  
centredepleinenature.com - 02 31 69 72 82  
La Faverie - 14570 Clécy  
capaclecy.fr - 02 31 69 11 68



### VIA FERRATA & TYROLIENNE GÉANTE

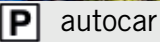
CLÉCY | C4

A Clécy, au cœur de la Suisse Normande, la Via Ferrata des Rochers de la Cambronnerie chemine le long de l'Orne jusqu'au viaduc. Adaptée aux familles et aux enfants, prenez de la hauteur et découvrez autrement la Vallée de l'Orne, avec la spectaculaire passerelle de 50m en fin de parcours ! L'itinéraire franchit les escarpements rocheux par les lignes les plus spectaculaires de la falaise en proposant une succession de poutres et passerelles variées. Pour finir en beauté votre aventure «verticale», une tyrolienne géante de 400m, un voyage aérien traversant la Vallée de l'Orne.

**Ouverture :** toute l'année sur réservation  
**Capacité :** 10 à 40 personnes max.

Tarif Adulte selon effectif	Tarif Scolaire
Tyrolienne : de 21.60 € à 22.80 € / pers. Via Ferrata : 13.95 € / pers. Via + tyrolienne : de 31.50 € à 33.20 € / pers.	Tyrolienne : 13.50 € / pers. Via Ferrata : 13.50 € / pers. Via + tyrolienne : 23.50 € / pers.

Vertig' - La Cambronnerie - 14570 Clécy  
06 66 79 75 86  
www.vertig.fr



### LASER GAME (LASERBOX)

LA LANDE PATRY | B6

30 MINUTES LA PARTIE

De par notre arène de 300m², nous vous emmènerons dans un univers atypique, empreint des jeux vidéos et du street art. Laissez-vous séduire par ce jeu dans une ambiance urbaine totale ! Avec machines à fumée et une musique créée spécifiquement pour ce jeu de laser games, vous vous trouverez complètement immergés dans le jeu avec votre équipe. Plusieurs façons de jouer : challenges, jeu des zombies, lapin et d'autres... Une partie n'est jamais assez !  
Réservation par nombre de parties ou par créneau horaire afin de profiter pleinement de plusieurs parties illimitées. Un système de laser mobile de 80m2 nous permet de nous déplacer chez vous. Pourquoi ne pas créer votre propre parcours en nocturne, et on s'occupe du reste ! (sur devis)

**Ouverture :** horaires sur le site internet (modifiables selon besoin)  
**Service :** wifi  
**Capacité :** de 8 à 64 personnes - Séminaire jusqu'à 180 personnes

Tarif Adulte / Enfant	Tarif Scolaire
A partir de 14 personnes 11 € les 2 parties 14 € les 3 parties	2 parties pour 11 €

ZA Les Josnets - 61100 La Lande Patry  
02 33 64 32 52  
www.laserbox.fr





# SPORTS NATURE & LOISIRS

## EN SUISSE NORMANDE



### CHIEN DE TRAÎNEAU

LÉNAULT | B3

1H À 3H

Nous vous accueillons au sein de Will to go park afin de vous faire partager notre passion et notre mode de vie à travers des sorties en attelage avec 10 à 12 chiens attelés (à partir de 2 ans, adapté aux personnes à mobilité réduite, uniquement saison hivernal). Ainsi que de la cani-marche équipé d'un chien en ceinture. Nouveautés : un parcours aventure constitué de 25 obstacles adaptés pour que votre chien vous accompagne, notre petite ferme pédagogique avec animaux nains (chèvres, moutons et ânes), l'atelier trappeur, multi-jeux autour de l'histoire d'un trappeur dans son vrai campement, exposition des différents types de véhicules d'attelage. Chaque activité est saisonnière, se renseigner. Nouveau : parcours aventure adapté aux chiens.

**Ouverture :** tous les jours sur RDV - Baptême d'octobre à avril uniquement

**Capacité :** 1 à 12 personnes en fonction de la prestation (nous consulter)

**Services :** boutique, éducation et comportementalisme

Tarif Adulte / Enfant	Tarif Scolaire
Sur devis	Sur devis

Will to go shop  
La Fosse - 14770 Lénault - 06 62 80 95 08  
www.willtogoshop.fr



### CENTRE ÉQUESTRE LA COUR ANTEOL

SAINT PIERRE LA VIEILLE | B4

1H30

Le centre équestre vous propose des promenades au cœur de la Suisse Normande, des randonnées sur une journée ou plus. Vous disposez également de cours pour petits (à partir de 5 ans) et grands à poney ou à cheval, de stages durant les vacances scolaires. Nous pouvons accueillir votre cheval en pension à l'année. Hébergement sur place avec 2 chalets (4/5 pers. chacun), tout confort, au calme, ouvert à tous. Promenades possibles en calèche 10 places pour personnes en situation de handicap, avec rampe d'accès. Toutes les activités sont encadrées par une personne diplômée du BPJEPSTE et Brevets Fédéraux Equi Handi (moteur, mental et sensoriel). Nous vous accueillons toute l'année sans interruption.

**Ouverture :** Toute l'année de 8h à 19h

**Capacité :** de 2 à 10 personnes

**Services :** wifi, salle de réunion, équipements pour tous types de handicap

Tarif Adulte / Enfant	Tarif Scolaire
Adulte : à partir de 22 € Enfant : à partir de 15 €	Séances découvertes (carnière ou extérieur) Poney : 12 € Cheval : 16 €

La Quartrée - 14770 Saint Pierre la Vieille  
06 18 09 92 02  
www.cour-anteol.fr



### VÉLORAIL DES COLLINES NORMANDES

SAINT PIERRE DU REGARD | B5

1H30

Balade pittoresque en vélo rails (4 ou 5 personnes) de 1h30 dans la campagne normande au cœur de la Vallée du Noireau sur l'ancienne voie ferrée Caen - Flers. Parcours de 13 km. Restauration possible sur place.

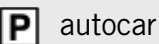
**Ouverture :** du 1er avril au 31 octobre les mercredis après-midi et week-ends. Ouvert tous les jours en juillet et août sur réservation

**Capacité :** 2 à 100 personnes

**Services :** 1 vélorail pour les personnes à mobilité réduite (réservation obligatoire), wifi, restauration rapide

Tarif / vélorail
Adulte/enfant/ scolaire : 23 € le vélorail pour 4/5 personnes

Gare de Pont-Erambourg  
61790 Saint Pierre du Regard  
02 31 69 39 30  
www.rails-collinesnormandes.fr



# SPORTS NATURE & LOISIRS

## EN SUISSE NORMANDE



### NATURE ET PATRIMOINES DE LA SUISSE NORMANDE

SUISSE NORMANDE

Le Centre Permanent d'Initiatives pour l'Environnement (CPIE) Vallée de l'Orne est une association dont l'une des missions est de sensibiliser les citoyens à l'environnement et à la préservation des patrimoines.

Les animateur(trice)s spécialisé(e)s du CPIE ont conçu des animations adaptées aux différents publics : scolaire, familial et adulte. Ils peuvent également s'adapter aux demandes spécifiques. A pied, à vélo, en kayak, tous les modes de déplacements pour découvrir la Suisse Normande sont possibles. Approche naturaliste, contes, rallye, jeux... les modalités de découverte sont nombreuses.

N'hésitez pas à nous contacter pour tout complément d'information.

**Ouverture :** toute l'année

**Capacité :** 30 personnes maximum

Tarif Adulte / Enfant	Tarif Scolaire
de 122 à 260 euros la demi-journée	de 122 à 205 € la demi-journée

CPIE Vallée de l'Orne  
Enceinte de l'Abbaye aux Hommes - 14000 Caen  
02 31 30 43 27 - www.cpievdo.fr



### BASE DE PLEIN AIR - THURY PLEIN AIR

THURY-HARCOURT - LE HOM | C3

2H - Demi-journée - Journée ou Séjour

Vous êtes à la recherche d'un endroit pour passer un agréable séjour ? Alors, imaginez, au cœur de la Suisse Normande, une base de plein air dont les moniteurs diplômés vous renseignent et vous accueillent toute l'année pour des séances découvertes et d'initiation au canoë-kayak, VTT, grimpe d'arbre, course d'orientation, escalade, stand up paddle classique et géant, tir à l'arc ou encore le kayak polo, sport emblématique du territoire. N'hésitez pas à nous contacter, notre équipe est à votre disposition pour étudier tous vos projets.

**Ouverture :** Toute l'année (selon les activités) sur réservation

**Capacité :** 8 personnes à 200 personnes maximum

**Services :** salle de réunion, wifi, boutique, vente de glaces et boissons

Tarif Adulte / Enfant	Tarif Scolaire
12 € / 2h A partir de 20 € le challenge multi-activité, réduction pour des cycles	12 € / 2h A partir de 20 € le challenge multi-activité, réduction pour des cycles

22 impasse des Lavandières  
Thury-Harcourt - 14220 Le Hom  
02 31 79 40 59 - www.thury-plein-air.fr



### CHASSE AU TRÉSOR & GÉOCACHING

SUISSE NORMANDE - CINGAL - VALLÉES DE L'ORNE & DE L'ODON

2H30 À 3H

Véritable chasse au trésor du 21ème siècle, le Géocaching consiste à utiliser la technique du géopositionnement par satellite pour rechercher des caches qui ont été méthodiquement dissimulées en milieu naturel. Grâce à ce loisir connecté, notre animateur vous fera découvrir les panoramas somptueux et lieux emblématiques de notre territoire de manière ludique, tout en challengeant vos équipes dans une ambiance conviviale et 100% nature. Lors des différentes étapes du parcours et de vos trouvailles, vous collecterez des indices qui vous mèneront à résoudre l'énigme finale.

- Distance : 5 km
- Circuits disponibles : Clécy, St-Rémy-sur-Orne, Thury-Harcourt Le Hom, Bretteville-sur-Laize, Laize-Clinchamps
- Matériel fourni : feuille de route et GPS par groupe de 4/5 personnes
- Chaussures et tenue adaptées à prévoir

**Ouverture :** Toute l'année sur réservation

**Capacité :** de 15 à 50 personnes

Tarif Adulte	Tarif Scolaire
10 € / pers.	7 € / pers.

Service commercial Suisse Normande Tourisme  
02 31 79 70 45  
servicegroupes-suisse-normande-tourisme@gmail.com





**RANDONNÉE PÉDESTRE ACCOMPAGNÉE**

SUISSE NORMANDE - CINGAL

**1/2 JOURNÉE OU JOURNÉE**

Les espaces naturels de la Suisse Normande en font le terrain privilégié de la randonnée pédestre avec plus de 600 kms de chemins balisés. Prenez de la hauteur et partez à la découverte de ce territoire atypique pour une expérience 100 % nature. Notre service accompagnateur vous propose des boucles de randonnée à partir de 6 km.

Vous programmez un séjour randonnée en étoile ou en itinérance ?

N'hésitez pas à nous contacter pour vous conseiller ou établir un séjour à la carte.

• Circuits disponibles : Panoramas de Clécy, Boucle du Hom à Thury-Harcourt le Hom, Château Ganne à la Pommeraye ou tout autre circuit sur demande.

• Chaussures et tenue adaptés à prévoir

**Ouverture :** Toute l'année sur réservation

**Capacité :** de 10 à 40 personnes

Tarif Groupes	Tarif Scolaire
1/2 journée : 95 €	1/2 journée : 95 €
Journée : 175 €	Journée : 175 €
Séjour : nous consulter	Séjour : nous consulter

Service commercial Suisse Normande Tourisme  
02 31 79 70 45  
marina.laine.otsn@gmail.com



**INDISPENS'ARBRE, DÉCOUVERTE SPORTS ET NATURE**

SUISSE NORMANDE - CINGAL

**À LA CARTE**

Je vous propose de découvrir notre belle contrée, la Suisse Normande. Sur supports sportifs ou non, partons à la rencontre de la nature et du terroir de la région.

- Découverte des sports de nature : VTT, canoë-kayak, escalade, grimpe d'arbres, slackline,
- Randonnées découverte nature, pêche.
- Découverte terroir, sites naturels.

Pour les scolaires : découverte des arbres / des sports de nature

Arboriste et éducateur sportif diplômé d'Etat.

**Ouverture :** d'avril à octobre

**Capacité :** 40 personnes maximum

Tarif Groupes	Tarif Scolaire
sur devis	sur devis

Indispens'arbre- Pierre Gautier  
06 86 56 40 54  
indispensarbre@gmail.com



**BALADE ATYPIQUE EN 4 L**

VALLÉES DE L'ORNE ET DE L'ODON

**JOURNÉE OU DEMI-JOURNÉE**

Envie d'un moment de partage ? Locarox vous promet une balade atypique et conviviale. Que vous soyez en famille, en groupe ou une entreprise qui souhaite renforcer la cohésion de ses équipes nous vous proposons de monter à bord de nos légendaires Renault 4L.

Avec l'aide d'un roadbook, prenez le volant et partez découvrir la Suisse Normande en suivant un itinéraire adapté à vos envies (gastronomique, sportif et ludique).

NOUVEAU : Pimentez votre excursion avec le Rallye de la Suisse Normande en Renault 4 L. Résolvez des énigmes et décrochez le code qui vous permettra d'ouvrir les casiers pour accéder aux différentes étapes du rallye.»

Contactez-nous pour organiser votre escapade dès maintenant ! Activités sur réservation uniquement

**Ouverture :** Toute l'année du lundi au samedi de 10h à 12h / 14h à 18h

**Capacité :** de 4 à 16 personnes

Tarif Groupes
à partir de 50 € / personne

Locarox  
06 98 28 19 88  
locarox.4l@gmail.com



**ACCROFURY, PARCOURS ACCROBRANCHE**

VALLÉES DE L'ORNE ET DE L'ODON

**JOURNÉE OU DEMI-JOURNÉE**

Situé à 10 minutes de Caen, dans un cadre verdoyant exceptionnel, Accrofury vous accueille dans l'un des plus grands parcs Accrobranche en Normandie.

13 parcours aventure adaptés à tous les âges raviront petits et grands (6 parcours enfants / 7 parcours adultes). Et pour les adultes les plus courageux, mordus de sensations fortes, un parcours nature avec plus de 1 km de tyrolienne vous est proposé ! Unique en Normandie !

Tous nos parcours sont équipés du nouveau système de « ligne de vie continue » qui vous garantit une sécurité maximale.

Entrez dans les terres du milieu et venez vivre un moment nature hors du temps ...

**Ouverture :** toute l'année sur réservation (selon conditions climatiques)

**Capacité :** à partir de 10 personnes

**Services :** parking autocar, aire de pique-nique

Tarif Adulte	Tarif Enfant
à partir de 12 €	(+1m30) à partir de 12 €
	A partir de 4 ans (- 1m30) à partir de 6 €

Accrofury - Chemin de la Mine  
14320 Feuguerolles - Bully  
02 31 74 19 09 / 06 23 27 50 90  
www.accrofury.com







THÉÂTRE ÉQUESTRE  
LA POMMERAYE | C4

1H30

Le théâtre équestre de la Pommeraye est un lieu magique basé au cœur de la Suisse Normande, dans un domaine où chevaux et humains vivent en harmonie. Le but de cet endroit merveilleux est de rassembler, échanger, proposer des spectacles, créations, résidences dans tous les domaines qui touchent l'art et d'amener ainsi une dynamique culturelle autour des arts équestres et arts vivants.

Le théâtre équestre vous propose des spectacles et la visite guidée «L'envers du décor» avec numéros équestres. (sur réservation)

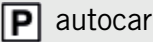
Ouverture : 15 mai au 30 septembre

Capacité : 250 personnes

Services : parking, espace pique-nique, bar

Tarifs Adulte/enfant	Tarifs Scolaires
« Beautés équestres » ou « Pour un tour de taille » : 15 € / adulte 10 € / enfant moins de 12 ans	Equid'écoles : 16.50 € / pers.

14690 La Pommeraye  
06 21 87 21 22 - réservations spectacles 02 31 79 70 45  
www.theatreequestre.com



AUX ROCHERS  
CLÉCY | C4

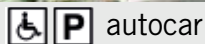
Situé sur les bords de l'Orne à Clécy, le restaurant Aux Rochers vous accueille avec sa cuisine traditionnelle et faite maison. Venez profiter de la salle typiquement normande ou de la grande véranda et de sa falaise apparente avec la vue sur l'Orne.

Tarifs	à partir de
Menu groupes (boissons comprises)	20 € / 28 €
Capacité	20 à 150 pers. (2 salles)

Ouverture : Début mars à fin novembre

La Cambronnerie - 14570 Clécy  
02 31 69 72 94 - restaurant.rochers@wanadoo.fr

150 COUVERTS



AUBERGE DU PONT DE BRIE  
GOUPILLIÈRES - MONTILLIÈRES-SUR-ORNE | C2

L'Auberge du Pont de Brie vous accueille dans un cadre bucolique à proximité de la voie verte et de la Forêt de Grimposq. Notre salle est entièrement rénovée aux couleurs de la Suisse Normande. Notre chef vous propose une cuisine traditionnelle réalisée à base de produits frais et locaux, changeant la carte au gré des saisons. Nous vous accompagnons pour l'organisation de vos repas familiaux ou de groupes et proposons des menus adaptés à votre demande.

Tarifs	à partir de
Menu groupes	à partir de 20 €
Capacité	20 à 80 pers.

Ouverture : toute l'année

2 rue du Pont de Brie - Goupillières  
14210 Montillières-sur-Orne  
02 31 85 46 02 - aupontdebrie@gmail.com

20 À 80 COUVERTS



LA ROCHE À BUNEL  
SAINT MARTIN DE SALLEN - LE HOM | C3

Situé sur le site naturel de la Boucle du Hom, ce restaurant mythique vous fera vivre de bons moments en toute convivialité. Notre chef propose une restauration gourmande et normande. Guinguette le dimanche. Possibilité de privatiser la salle. Service traiteur.

Tarifs	à partir de
Menu groupes (boissons comprises)	22 à 34 €
Capacité	25 à 200 pers.

Ouverture : toute l'année  
Services : wifi, terrasse, bar, équipement audio vidéo

La Roche à Bunel - Saint Martin de Sallen - 14220 Le Hom  
02 31 38 52 73 - larocheabunel.com

200 COUVERTS



BATEAU RESTAURANT CROISIÈRE EN SUISSE NORMANDE  
PUTANGES LE LAC | E6

Voguant sur le magnifique Lac de Rabodanges en Suisse Normande, notre bateau restaurant croisière, le Val d'Orne, propose une réponse originale à l'organisation d'événements privés ou professionnels, au tourisme de groupe ... De la location de salle après votre dîner à la privatisation du bateau, notre équipe vous propose la formule adaptée à vos besoins. Aux abords du lac, le restaurant panoramique la Rotonde met à votre disposition une salle et le matériel nécessaire à l'organisation de votre séminaire.

Tarifs	à partir de
Menu groupes (boissons comprises)	45 €
Capacité	86

Ouverture : 01/02 au 23/12/2022  
Services : salle de réunion, parking autocar

10 rue de la Forge - Putanges Pont Ecrepin  
61210 Putanges le lac - 02 33 39 30 30 - www.valdorne.com

25 À 86 COUVERTS



LE LION VERD  
PUTANGES LE LAC | E6

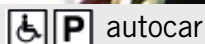
Nous vous proposons un choix de menus ainsi que des plats à la carte exclusivement préparés à partir de produits locaux et de saison. Les petits gourmands pourront déguster un menu adapté à leur âge.

Tarifs	à partir de
Menu groupes (boissons comprises)	nous consulter
Capacité	à partir de 12

Ouverture : toute l'année  
Services : wifi, terrasse, petit-déjeuner, goûter

2 Place de L Hôtel de ville - 61210 Putanges-Pont-Ecrepin  
02 33 35 01 86 - www.hotellionverd.com

À PARTIR DE 12 COUVERTS



LA POMMERAIE  
SAINT HILAIRE DE BRIOUZE | D6

Cuisine traditionnelle et gourmande qui met en valeur nos produits locaux, à déguster dans notre salle gastronomique avec cheminée ou alors sur notre terrasse d'été. Suggestion du chef : la fondue de St Hilaire (camembert au four servi avec sa charcuterie)

Tarifs	à partir de
Menu groupes (hors boisson)	12.90 €
Capacité	35 max.

Ouverture : toute l'année  
Services : terrasse, bar, petit-déjeuner, goûter

La Route - 61220 St Hilaire de Briouze  
02 33 66 03 41 - www.restaurant-lapommeraie.fr

70 PERSONNES (en 2 salles)



SALLES DE RÉCEPTION  
EN SUISSE NORMANDE



autocar

DOMAINE LES HOULLES  
TOURNEBU - CESNY-LES-SOURCES | D3

Charme, bien-être et confort dans un écrin de 4 hectares de verdure. Le Domaine les Houilles est un magnifique corps de ferme traditionnel à la française du 19ème siècle. Il vous transporte dans une ambiance champêtre, bucolique, rustique et cosy liée à l'authenticité des pierres et des poutres de chêne apparentes. Le Domaine les Houilles peut accueillir 100 personnes assises dans la salle « La Grange » avec sa cuisine professionnelle attenante et sa chambre froide sans oublier sa piste de danse, sa sono et ses jeux de lumière. La salle « L'écurie » peut, quant à elle, accueillir 150 personnes en cocktail, 100 personnes en théâtre. Il est possible d'avoir d'autres salles pour des sous-commissions d'une dizaine de personnes. La location des salles peut être accompagner de 67 couchages au sein de 5 gîtes. Toutes nos prestations sont sur mesure en fonction de vos besoins, de vos envies et de votre budget.

Ouverture : Toute l'année  
Capacité : 100 personnes max. / 150 personnes max. en cocktail  
Services : hébergements, restauration, activités de plein air et ateliers sur réservation, salle de réunion

Tarifs Adulte/enfant	Tarifs Scolaires
sur devis	sur devis

1, les Houilles - Tournebu  
14220 Cesny les Sources  
06 64 01 02 98 - [www.domaine-les-houilles.com](http://www.domaine-les-houilles.com)

SALLES DE RÉCEPTION  
AUX ALENTOURS



autocar

MOULIN DE BULLY  
FEUGUEROLLES-BULLY | B1

Dans un cadre bucolique aux portes de Caen, le Domaine du Moulin de Bully (18e siècle) offre trois salles et donc trois possibilités d'organiser vos différents événements d'entreprise. Pouvant accueillir jusqu'à 300 personnes, vous profiterez d'un parc arboré d'un hectare en bordure de l'Orne. Les différents espaces de réception peuvent accueillir n'importe quel conseil d'administration, assemblée générale ou réunion de collaborateurs, ou encore team building.

Ouverture : Toute l'année  
Capacité : 20 à 300 personnes  
Services : restauration, Wifi

Tarifs Adulte/enfant	Tarifs Scolaires
nous consulter	nous consulter

29, route du Pont du Coudray  
14320 Feugueroles-Bully  
06 60 39 24 38 - [www.moulin-de-bully.fr](http://www.moulin-de-bully.fr)



La Route des Crêtes

HÉBERGEMENTS  
GROUPES  
EN SUISSE NORMANDE



autocar

CENTRE DE PLEINE NATURE LIONEL TERRAY / CAPA'VENTURE  
CLÉCY | C4

JUSQU'À 220 PERSONNES

Nous vous attendons au cœur de la Suisse Normande pour tous vos séjours, activités sportives et événements de groupe avec un service de restauration, salles de réunion et de réception, et Point Accueil Jeunes, pour une capacité d'accueil de 220 personnes.

Tarifs	mini/maxi
une nuit / pers.	nous consulter
Gestion libre ou pension	nous consulter
Restauration	nous consulter

Ouverture : toute l'année  
Services : salle(s) de réunion, 1 salle de réception de 120 m2 avec terrasse et cuisine pour gestion libre, wifi, TV, aire de jeux.  
Capacité : jusqu'à 220 personnes  
La Faverie - 14570 Clécy - 02 31 69 11 68 - [www.capaclecy.fr](http://www.capaclecy.fr)  
1, le Viaduc - 14570 Clécy - 02 31 69 72 82 - [www.centredepleinenature.com](http://www.centredepleinenature.com)



autocar

HÔTEL DU GOLF DE CLÉCY \*\*\*  
CLÉCY | C4

19 CHAMBRES - 50 PERSONNES

Le domaine du golf de Clécy vous accueille : hôtel de 19 chambres, golf 18 trous, spa, restaurant, séminaire et événementiel. Au cœur de la Suisse Normande, notre domaine reposant et son équipe chaleureuse vous fera passer un agréable séjour.

Tarifs	mini/maxi
Chambre	à partir de 90 €
Demi-pension	à partir de 76 € / pers.

Ouverture : du 15 janvier au 20 décembre  
Services : wifi, salle de réunion, TV, Spa  
Capacité : 10 à 50 personnes  
Manoir de Cantelou - 14570 Clécy  
02 31 69 72 72 - [www.golf-de-clecy.com](http://www.golf-de-clecy.com)



autocar

HÔTEL LE GALION \*\*\*  
FLERS | B6

31 CHAMBRES - 65 PERSONNES

Notre hôtel familial Le Galion 3\*, de style normand, vous accueille au cœur de la ville de Flers, à proximité du Château et d'activités de loisirs. Nous vous proposons un petit déjeuner composé de produits de la région, équitables et Bio. Restaurants partenaires à proximité.

Tarifs	mini/maxi
Chambre	à partir de 64 €
Petit déjeuner	9 € / pers.

Ouverture : Toute l'année  
Services : wifi, parking privé, TV  
Capacité : 65 personnes  
5 rue Victor Hugo - 61100 Flers  
02 33 64 47 47 - [www.hotel-le-galion-flers.fr](http://www.hotel-le-galion-flers.fr)



autocar

GIEL DON BOSCO  
GIEL COURTEILLES | E6

400 PERSONNES

L'établissement GIEL DON BOSCO au cœur de la Suisse Normande, vous propose des chambres individuelles et/ou collectives, un amphithéâtre, un self et autres salles de conférences dans un cadre calme et reposant, au bord de la rivière « l'Orne ».

	Tarifs
Demi-pension	28 € / jour / pers.
Pension complète	37 € / jour / pers.
Panier pique-nique	7 € / pers.

Tarif dégressif en fonction de la taille du groupe

Ouverture : week-end et vacances scolaires  
Services : wifi, salle de réunion, aire de jeux, TV, salle de sports, théâtre, chapelle  
Capacité : 20 à 400 personnes  
Les Cours - 61210 Giel-Courteilles  
02 33 67 99 00 - 06 86 32 71 58 - [giel-don-bosco.org](http://giel-don-bosco.org)



autocar

CAMPING LES ROCHERS DES PARCS \*\*\*  
LE VEY | C4

90 EMPLACEMENTS

Situé en Suisse-Normande, le camping vous offre l'un des plus beaux panoramas de la région. Nous vous proposons une structure en respect avec l'environnement. Diversité de nos locations (caravane, tithome, mobilhome, chalet), nombreux services et activités de plein air sur place.

Tarifs	mini/maxi
Gestion libre	21 €/pers./nuit
Demi-pension	43 €/pers./nuit
Pension complète	51.50 €/pers.
Panier pique-nique	8.50 € / pers.
Petit-déjeuner	6.90 € / pers.

Ouverture : du 1<sup>er</sup> avril au 30 septembre  
Services : wifi (zone), salle de réunion, boutique, aire de jeux  
Capacité : 12 à 36 personnes  
8 route du Viaduc - 14570 Le Vey  
02 31 69 70 36 - [www.camping-normandie-clecy.fr](http://www.camping-normandie-clecy.fr)



autocar

LA FERME DES ÉPIS  
OUFFIÈRES | C2

150 PERSONNES

Dans un cadre naturel de 7 Ha, organisez vos événements privés ou professionnels dans nos 2 salles de caractère (50 à 150 personnes). Possibilité de couchages en yourtes, roulottes, chalets, gîtes de groupes. Des formules clef en main avec notre service traiteur sont disponibles.

Tarifs	mini/maxi
Demi-pension	de 30 € à 38 €
Pension-complète	de 42 € à 50 €
Panier pique-nique	de 8 € à 12 €

Ouverture : Toute l'année  
Services : salle de réunion, Wifi, cuisine équipée, TV, boutique, aire de jeux, loisirs de plein air  
Capacité : 20 à 150 personnes  
Le Grand l'Aunay - 14220 Ouffières  
02 31 93 66 87 - [www.lafermedesepis.com](http://www.lafermedesepis.com)



HÉBERGEMENTS GROUPES EN SUISSE NORMANDE



HÔTEL LE LION VERD

PUTANGES LE LAC E6

15 CHAMBRES - 30 PERSONNES

L'hôtel, situé dans une bâtisse de 1840, offre de nombreux services, de belles chambres simples, doubles, supérieures, familiales ainsi qu'une chambre adaptée aux personnes à mobilité réduite. Accès handicapé au restaurant et à l'hôtel.

Tarifs	mini/maxi
Demi-pension	Nous consulter
Pension complète	Nous consulter

Ouverture : Toute l'année  
Services : wifi, salle de réunion, TV, sorties pédagogiques pour les scolaires, privatisation du restaurant, bornes de recharge véhicules électriques  
Capacité : 30 personnes.

2 Place de L Hôtel de ville - 61210 Putanges-Pont-Ecrepin  
02 33 35 01 86 - www.hotellelionverd.com



CAMPING - POINT ACCUEIL JEUNES DU VAL D'ORNE

THURY -HARCOURT - LE HOM C3

220 PERSONNES

Au bord de l'Orne, le Point Accueil Jeunes vous accueille pour vos séjours en Suisse Normande. Situé juste à côté de la base de plein air et à proximité d'un espace aquatique, de gymnases et de chemins de randonnée, vous serez charmé par le cadre naturel du site.

Tarifs	mini/maxi
Gestion libre	à partir de 4 € / pers. / nuit
Demi-pension	Nous consulter
Pension complète	Nous consulter
Panier pique-nique	Nous consulter

Ouverture : Avril à octobre  
Services : wifi, salle de réunion, aire de jeux, barbecue et frigo à disposition, espace aquatique et terrains de jeux à proximité  
Capacité : 8 à 220 personnes

Thury Plein Air - 22 impasse des Lavandières - Thury-Harcourt  
14220 Le Hom - 02 31 79 40 59 - www.thury-plein-air.fr



GÎTE DE GROUPES DU TRASPY

THURY -HARCOURT - LE HOM C3

13 CHAMBRES - 48 PERSONNES

Situé en Suisse-Normande, le gîte vous accueille toute l'année. Cet ancien moulin restauré vous propose 48 couchages répartis sur 13 chambres avec sanitaires et salle d'eau privatifs. A proximité immédiate : Centre aquatique, étang, base de loisirs.

Tarifs	mini/maxi
Chambre	à partir de 18 € / pers. / nuit
Gestion libre et autres tarifs	Nous consulter

Ouverture : Toute l'année  
Services : wifi, salle de réunion, cuisine équipée, piscine à proximité, TV, accès handicapé (chambre PMR), loisirs à proximité, babyfoot intérieur, commerces et services à proximité.  
Capacité : 10 à 48 personnes

Le Traspy - Thury-Harcourt - 14220 Le Hom  
02 31 82 71 65 - www.gite-traspy.fr

HÉBERGEMENTS GROUPES AUX ALENTOURS



GÎTE DE LA COUR

CAMPANDRÉ VALCONGRAIN B3

130 PERSONNES

Le Gîte de la Cour se situe dans un ancien corps de ferme du 17<sup>ème</sup> siècle entièrement restauré. Sa superficie de plus de 150 m2 permet d'accueillir jusqu'à 130 personnes assises. Le Gîte de la Cour, c'est aussi plus de 60 couchages répartis sur l'ensemble du domaine.

Tarifs	mini/maxi
Gestion libre	à partir de 500 € le WE

Ouverture : toute l'année  
Services : salle de réunion, wifi, cuisine équipée, TV, aire de jeux  
Capacité : 10 à 130 personnes

La Cour de Valcongrain - 14260 Campandré Valcongrain  
06 03 52 62 74 - www.gitedelacour.fr

SERVICES AUX ALENTOURS



TRANSPORT DE PERSONNES, VTC, CHAUFFEUR PRIVE

LAIZE-CLINCHAMPS B1

Spécialisée dans la location de véhicule de standing avec chauffeur, la société Prestige Way met à votre disposition un véhicule de qualité, confortable et spacieux, offrant à ses passagers des conditions de transport très agréables pour vos business trip, visites touristiques régionales, événements, transfert aéroport et services aux particuliers.

Transport de bagages volumineux en remorque sécurisée à l'occasion de: transfert de golfeur avec matériel, artistes et musiciens avec instruments, transport de 2 roues motorisés, vélo route, VTT et cyclotouristes. Services personnalisés sur mesure, clé en main.

Ouverture : toute l'année. 7/7 - 24h/24

Capacité : 2 à 21 personnes

Services : paiement CB possible

Tarifs Adulte/enfant	Tarifs Scolaires
sur devis	sur devis

PRESTIGE WAY

20 route de la Tringale - 14320 Laize-Clinchamps  
06 76 89 12 76 - prestige.way14@gmail.com



VOYAGES LEPESTEUR

CONDÉ-EN-NORMANDIE B4

Situé en Suisse Normande, nous vous proposons la location de :

- mini-bus 9 places avec ou sans chauffeur.
- véhicules VIP de 7 à 19 places.
- autocars grand tourisme de 19 à 91 places et remorque de 3.5 tonnes (vélos, instruments de musique etc...)

Pour tous vos déplacements en France et en Europe.

Ouverture : 9h - 12h / 14h - 18h

Capacité : 7 à 91 personnes

Tarifs Adulte/enfant	Tarifs Scolaires
sur devis	sur devis

VOYAGES LEPESTEUR

ZI Ouest Route de Vire 14110 Condé-en-Normandie  
02 31 69 05 09 - contact@voyageslepesteur.fr



La Boucle du Hom - © Arnaud Poirier



CONDITIONS GÉNÉRALES DE VENTE

**Décret n° 2017-1871 du 29 décembre 2017 pris pour l'application de l'ordonnance n° 2017-1717 du 20 décembre 2017 portant transposition de la directive (UE) 2015/2302 du Parlement européen et du Conseil du 25 novembre 2015 relative aux voyages à forfait et aux prestations de voyage liées**

NOR: ECOI1727623D - Version consolidée au 16 janvier 2019

**Article 1**  
**Article R211-1** modifié par Décret n°2017-1871 du 29 décembre 2017 Les dispositions réglementaires des titres ler et II sont applicables à toute personne physique ou morale qui se livre aux opérations mentionnées à l'article L. 211-1, sous réserve des dispositions de la seconde phrase du III, du IV et du V de cet article et des dispositions des articles L. 211-7 et L. 211-7-3 relatives aux prestations vendues dans le cadre d'une convention générale conclue pour l'organisation de voyages d'affaires. Les dispositions réglementaires des titres ler et II ne sont pas applicables aux transporteurs aériens et ferroviaires délivrant les titres de transport mentionnés respectivement au 2° et au 3° du V de l'article L. 211-1.

Les opérations de délivrance des titres de transport prévus à l'alinéa précédent doivent être réalisées par les transporteurs aériens ou ferroviaires directement ou au moyen de leur propre matériel automatisé mis en œuvre sous leur responsabilité.

La délivrance de titres de transport s'effectue conformément aux textes législatifs et réglementaires ou aux accords internationaux propres à l'organisation des transports.

**Article 2**  
**Article R211-3** modifié par Décret n°2017-1871 du 29 décembre 2017 Toute offre et toute vente des prestations mentionnées à l'article L. 211-1 donnent lieu à la remise de documents appropriés qui répondent aux règles définies par la présente section.

**Article R211-3** modifié par Décret n°2017-1871 du 29 décembre 2017. L'échange d'informations précontractuelles ou la mise à disposition des conditions contractuelles est effectué par écrit. Ils peuvent se faire par voie électronique. Sont mentionnés le nom ou la raison sociale et l'adresse de l'organisateur ou du détaillant ainsi que l'indication de son immatriculation au registre prévu à l'article L. 141-3 ou, le cas échéant, le nom, l'adresse et l'indication de l'immatriculation de la fédération ou de l'union mentionnées au deuxième alinéa de l'article R. 211-2.

**Article R211-4** modifié par Décret n°2017-1871 du 29 décembre 2017. Préablement à la conclusion du contrat, l'organisateur ou le détaillant doit communiquer au voyageur les informations suivantes :

- 1° Les caractéristiques principales des services de voyage :
  - a) La ou les destinations, l'itinéraire et les périodes de séjour, avec les dates et, lorsque le logement est compris, le nombre de nuitées comprises ;
  - b) Les moyens, caractéristiques et catégories de transport, les lieux, dates et heures de départ et de retour, la durée et le lieu des escales et des correspondances. Lorsque l'heure exacte n'est pas encore fixée, l'organisateur ou le détaillant informe de l'heure approximative du départ et du retour ;
  - c) La situation, les principales caractéristiques et, s'il y a lieu, la catégorie touristique de l'hébergement en vertu des règles du pays de destination ;
  - d) Les repas fournis ;
  - e) Les visites, les excursions ou les autres services compris dans le prix total convenu pour le contrat ;
  - f) Lorsque cela ne ressort pas du contexte, si les services de voyage éventuels seront fournis au voyageur en tant que membre d'un groupe et, dans ce cas, si possible, la taille approximative du groupe ;
  - g) Lorsque le bénéfice d'autres services touristiques fournis au voyageur repose sur une communication verbale efficace, la langue dans laquelle ces services seront fournis ;
  - h) Des informations sur le fait de savoir si le voyage ou le séjour de vacances est, d'une manière générale, adapté aux personnes à mobilité réduite et, à la demande du voyageur, des informations précises sur l'adéquation du voyage ou du séjour de vacances aux besoins du voyageur ;
- 2° La dénomination sociale et l'adresse géographique de l'organisateur et du détaillant, ainsi que leurs coordonnées téléphoniques et, s'il y a lieu, électroniques ;
- 3° Le prix total incluant les taxes et, s'il y a lieu, tous les frais, redevances ou autres coûts supplémentaires, ou, quand ceux-ci ne peuvent être raisonnablement calculés avant la conclusion du contrat, une indication du type de coûts additionnels que le voyageur peut encore avoir à supporter ;
- 4° Les modalités de paiement, y compris le montant ou le pourcentage du prix à verser à titre d'acompte et le calendrier pour le paiement du solde, ou les garanties financières à verser ou à fournir par le voyageur ;
- 5° Le nombre minimal de personnes requis pour la réalisation du voyage ou du séjour et la date limite mentionnée au III de l'article L. 211-14 précédant le début du voyage ou du séjour pour une éventuelle résolution du contrat au cas où ce nombre ne serait pas atteint ;
- 6° Des informations d'ordre général concernant les conditions applicables en matière de passeports et de visas, y compris la durée approximative d'obtention des visas, ainsi que des renseignements sur les formalités sanitaires, du pays de destination ;
- 7° Une mention indiquant que le voyageur peut résoudre le contrat à tout moment avant le début du voyage ou du séjour, moyennant le paiement de frais de résolution appropriés ou, le cas échéant, de frais de résolution totalement réclamés par l'organisateur ou le détaillant, conformément au I de l'article L. 211-14 ;
- 8° Des informations sur les assurances obligatoires ou facultatives couvrant les frais de résolution du contrat par le voyageur ou sur le coût d'une assistance, couvrant le rapatriement, en cas d'accident, de maladie ou de décès.

En ce qui concerne les forfaits définis au e du 2° du A du I de l'article L. 211-2, l'organisateur ou le détaillant et le professionnel auxquels les données sont transmises veillent à ce que chacun d'eux fournisse, avant que le voyageur ne soit lié par un contrat, les informations énumérées au présent article dans la mesure où celles-ci sont pertinentes pour les services de voyage qu'ils offrent. Le formulaire par lequel les informations énumérées au présent article sont portées à la connaissance du voyageur est fixé par arrêté conjoint du ministre chargé du tourisme et du ministre chargé de l'économie et des finances. Cet arrêté précise les informations minimales à porter à la connaissance du voyageur lorsque le contrat est conclu par téléphone.

**Article R211-5** modifié par Décret n°2017-1871 du 29 décembre 2017. Les informations mentionnées aux 1°, 3°, 4°, 5° et 7° de l'article R. 211-4 communiquées au voyageur font partie du contrat et ne peuvent être modifiées que dans les conditions définies à l'article L. 211-9.

**Article R211-6** modifié par Décret n°2017-1871 du 29 décembre 2017. Le contrat doit comporter, outre les informations définies à l'article R. 211-4, les informations suivantes :  
1° Les exigences particulières du voyageur que l'organisateur ou le détaillant a acceptées ;  
2° Une mention indiquant que l'organisateur ainsi que le détaillant sont responsables de la bonne exécution des services de voyage compris dans le contrat conformément à l'article L. 211-16 et qu'ils sont tenus d'apporter une aide au voyageur s'il est en difficulté, conformément à l'article L. 211-17-1 ;  
3° Le nom de l'entité chargée de la protection contre l'insolvabilité et ses coordonnées, dont son adresse géographique ;  
4° Le nom, l'adresse, le numéro de téléphone, l'adresse électronique et, le cas échéant, le numéro de télécopieur du représentant local de l'organisateur ou du détaillant, d'un point de contact ou d'un autre service par l'intermédiaire duquel le voyageur peut contacter rapidement l'organisateur ou le détaillant et communiquer avec lui de manière efficace, demander une aide si le voyageur est en difficulté ou se plaindre de toute non-conformité constatée lors de l'exécution du voyage ou du séjour ;  
5° Une mention indiquant que le voyageur est tenu de communiquer toute non-conformité qu'il constate lors de l'exécution du voyage ou du séjour conformément au II de l'article L. 211-16 ;  
6° Lorsque des mineurs, non accompagnés par un parent ou une autre personne autorisée, voyagent sur la base d'un contrat comprenant un hébergement, des informations permettant d'établir un contact direct avec le mineur ou la personne responsable du mineur sur le lieu de séjour du mineur ;  
7° Des informations sur les procédures internes de traitement des plaintes disponibles et sur les mécanismes de règlement extrajudiciaire des litiges et, s'il y a lieu, sur l'entité dont relève le professionnel et sur la plateforme de règlement en ligne des litiges prévue par le règlement (UE) n° 524/2013 du Parlement européen

et du Conseil ;  
8° Des informations sur le droit du voyageur de céder le contrat à un autre voyageur conformément à l'article L. 211-11.  
En ce qui concerne les forfaits définis au e du 2° du A du II de l'article L. 211-2, le professionnel auquel les données sont transmises informe l'organisateur ou le détaillant de la conclusion du contrat donnant lieu à la création d'un forfait. Le professionnel lui fournit les informations nécessaires pour lui permettre de s'acquitter de ses obligations en tant qu'organisateur. Dès que l'organisateur ou le détaillant est informé de la création d'un forfait, il fournit au voyageur, sur un support durable, les informations mentionnées aux 1° à 8°.

**Article R211-7** modifié par Décret n°2017-1871 du 29 décembre 2017. Le voyageur peut céder son contrat à un cessionnaire qui remplit les mêmes conditions que lui pour effectuer le voyage ou le séjour, tant que ce contrat n'a produit aucun effet. Sauf stipulation plus favorable au cédant, celui-ci est tenu d'informer l'organisateur ou le détaillant de sa décision par tout moyen permettant d'en obtenir un accusé de réception au plus tard sept jours avant le début du voyage. Cette cession n'est soumise, en aucun cas, à une autorisation préalable de l'organisateur ou du détaillant.

**Article R211-8** modifié par Décret n°2017-1871 du 29 décembre 2017. Lorsque le contrat comporte une possibilité expresse de révision du prix, dans les limites prévues à l'article L. 211-12, il mentionne les modalités précises de calcul, tant à la hausse qu'à la baisse, des variations des prix, notamment le montant des frais de transport et taxes afférentes, la ou les devises qui peuvent avoir une incidence sur le prix du voyage ou du séjour, la part du prix à laquelle s'applique la variation, ainsi que le cours de la ou des devises retenues comme références lors de l'établissement du prix figurant au contrat.  
En cas de diminution du prix, l'organisateur ou le détaillant a le droit de déduire ses dépenses administratives réelles du remboursement dû au voyageur. A la demande du voyageur, l'organisateur ou le détaillant apporte la preuve de ces dépenses administratives.

**Article R211-9** modifié par Décret n°2017-1871 du 29 décembre 2017. Lorsque, avant le départ du voyageur, l'organisateur ou le détaillant se trouve contraint d'apporter une modification à l'un des éléments essentiels du contrat, s'il ne peut pas satisfaire aux exigences particulières mentionnées au 1° de l'article R. 211-6, ou en cas de hausse du prix supérieure à 8 %, il informe le voyageur dans les meilleurs délais, d'une manière claire, compréhensible et apparente, sur un support durable :  
1° Des modifications proposées et, s'il y a lieu, de leurs répercussions sur le prix du voyage ou du séjour ;  
2° Du délai raisonnable dans lequel le voyageur doit communiquer à l'organisateur ou au détaillant la décision qu'il prend ;  
3° Des conséquences de l'absence de réponse du voyageur dans le délai fixé ;  
4° S'il y a lieu, de l'autre prestation proposée, ainsi que de son prix.  
Lorsque les modifications du contrat ou la prestation de substitution entraînent une baisse de qualité du voyage ou du séjour ou de son coût, le voyageur a droit à une réduction de prix adéquate. Si le contrat est résolu et le voyageur n'accepte pas d'autre prestation, l'organisateur ou le détaillant rembourse tous les paiements effectués par le voyageur ou en son nom dans les meilleurs délais et en tout état de cause au plus tard quatorze jours après la résolution du contrat, sans préjudice d'un dédommagement en application de l'article L. 211-17.

**Article R211-10** modifié par Décret n°2017-1871 du 29 décembre 2017. L'organisateur ou le détaillant procède aux remboursements requis en vertu des II et III de l'article L. 211-14 ou, au titre du I de l'article L. 211-14, rembourse tous les paiements effectués par le voyageur ou en son nom moins les frais de résolution appropriés. Ces remboursements au profit du voyageur sont effectués dans les meilleurs délais et en tout état de cause dans les quatorze jours au plus tard après la résolution du contrat. Dans le cas prévu au III de l'article L. 211-14, l'indemnisation supplémentaire que le voyageur est susceptible de recevoir est au moins égale à la pénalité qu'il aurait supportée si l'annulation était intervenue de son fait à cette date.

**Article R211-11** modifié par Décret n°2017-1871 du 29 décembre 2017. L'aide due par l'organisateur ou le détaillant en application de l'article L. 211-17-1 consiste notamment :

- 1° A fournir des informations utiles sur les services de santé, les autorités locales et l'assistance consulaire ;
  - 2° A aider le voyageur à effectuer des communications longue distance et à trouver d'autres prestations de voyage.
- L'organisateur ou le détaillant est en droit de facturer un prix raisonnable pour cette aide si cette difficulté est causée de façon intentionnelle par le voyageur ou par sa négligence. Le prix facturé ne dépasse en aucun cas les coûts réels supportés par l'organisateur ou le détaillant.

**Article 3**  
**Article R211-26** modifié par Décret n°2017-1871 du 29 décembre 2017. La garantie financière prévue au a du II de l'article L. 211-18 résulte d'un engagement écrit de cautionnement pris : 1° Soit par un organisme de garantie collective doté de la personnalité juridique, au moyen d'un fonds de garantie constituée à cet effet ; 2° Soit par un établissement de crédit, une société ou une entreprise d'assurances habilitées à donner une garantie financière ; 3° Soit par un groupement d'associations ou d'organismes sans caractère lucratif ayant fait l'objet d'une autorisation particulière par un arrêté du ministre chargé du tourisme et disposant d'un fonds de solidarité suffisant. La garantie financière est affectée au remboursement des fonds reçus par l'opérateur de voyages et de séjours au titre des engagements qu'il a contractés à l'égard du voyageur pour des prestations en cours ou à servir et permet d'assurer, notamment en cas de cessation de paiements ayant entraîné un dépôt de bilan, le rapatriement des voyageurs et la prise en charge des frais de séjour supplémentaires qui résulteraient directement de l'organisation du rapatriement. L'engagement de garantie financière doit répondre à toutes les dispositions réglementaires de la présente section. Un arrêté conjoint des ministres chargés de l'économie et du tourisme fixe, en proportion de la moyenne des primes ou cotisations encaissées et de la charge des sinistres, les règles prudentielles applicables aux organismes mentionnés au 1° et au 3° du présent article qui permettent de garantir un niveau de solvabilité équivalent à celui des entités soumises au contrôle d'une autorité de contrôle prudentiel pratiquant l'activité à laquelle se rattache l'engagement de cautionnement mentionné au premier alinéa.

**Article 4**  
**Article R211-50** modifié par Décret n°2017-1871 du 29 décembre 2017. Toute personne physique ou morale ressortissante d'un autre Etat membre de l'Union européenne ou d'un autre Etat partie à l'accord sur l'Espace économique européen qui souhaite s'établir en France, pour l'exercice d'activités mentionnées au I de l'article L. 211-1, est tenue de déposer une demande d'immatriculation auprès de la commission d'immatriculation mentionnée à l'article L. 141-2. Aux documents constitutifs de la demande d'immatriculation prévue à l'article R. 211-20 est jointe, en tant que de besoin, leur traduction en langue française.  
**Article R211-51** modifié par Décret n°2017-1871 du 29 décembre 2017. Pour l'application de l'article L. 211-21, toute personne physique ou morale légalement établie dans un autre Etat membre de l'Union européenne ou un autre Etat partie à l'accord sur l'Espace économique européen qui souhaite se livrer en France à l'une des activités figurant au I de l'article L. 211-1 est tenue d'en faire la déclaration préalable à sa première prestation de services. Elle adresse cette déclaration par tout moyen permettant d'en accuser réception à la commission d'immatriculation mentionnée à l'article L. 141-2, accompagnée des documents suivants : 1° Une attestation certifiant qu'elle est légalement établie dans un Etat membre de l'Union européenne ou dans un autre Etat partie à l'accord sur l'Espace économique européen pour y exercer les activités mentionnées au I de l'article L. 211-1 ; 2° Une attestation de garantie financière suffisante fournie conformément à la législation de l'Etat membre où elle est établie ; 3° Une information sur son état de couverture par une assurance garantissant les conséquences pécuniaires de la responsabilité civile professionnelle telle que prévue au 2° du II de l'article L. 211-18. A ces documents est jointe, en tant que de besoin, leur traduction en langue française. La commission enregistre, le cas échéant, cette déclaration. En cas d'ineffectivité constatée par la commission mentionnée à l'article L. 141-2, cette déclaration est retirée du registre mentionné à l'article L. 141-3. La déclaration est actualisée en cas de changement dans l'un des éléments mentionnés ci-dessus.

**Article 6**  
**Article 48-1** modifié par Décret n°2017-1871 du 29 décembre 2017. La garantie financière prévue au 4° du V de l'article L. 211-1 du code du tourisme pour les personnes physiques ou morales titulaire d'une carte professionnelle qui se livrent, à titre accessoire, aux opérations mentionnées à l'article L. 211-1 de ce code est spécialement affectée au remboursement en principal des fonds reçus par le titulaire de la carte professionnelle au titre des engagements qu'il a contractés à l'égard de sa clientèle pour des prestations en cours ou à servir, à l'exception des locations saisonnières mentionnées à l'article 68 du présent décret. Elle permet d'assurer, notamment en cas d'insolvabilité caractérisée notamment par un dépôt

de bilan, le rapatriement des voyageurs.

**Article 7**

Les dispositions du présent décret entrent en vigueur le 1er juillet 2018.

CONDITIONS PARTICULIÈRES DE VENTE

**L'inscription à l'un des produits proposés ou toutes formules composées sur mesure par Suisse Normande Tourisme, implique l'acceptation des conditions générales et particulières ci-dessous :**

**Article 1**  
**Définition** : Suisse Normande Tourisme, Association loi 1901 à but non lucratif, est inscrit au Registre des Opérateurs de Voyages et de Séjours sous le numéro d'immatriculation suivant : IM014190002, et est donc autorisé à assurer la réservation et la vente de prestations de loisirs, hébergement, restaurant dans sa zone d'intervention. N° SIRET : 43045925500013. Code APE : 79902.

**Article 2**

**Tarifs** : les prix indiqués dans nos documents sont exprimés en euros, en TTC et par personne (sauf les tarifs forfaitaires) et sont calculés en fonction du nombre de participants. Ils ont été déterminés en fonction des données connues au 1er octobre 2018. Ils sont calculés de manière forfaitaire en tenant compte de l'ensemble des prestations décrites, sur une base de 20 personnes minimum. Au-dessous de 20 personnes, les participants au séjour se verront imputer le tarif individuel (majoration). Les tarifs proposés ne comprennent pas : le transport, l'assurance annulation, les dépenses à caractère personnel, l'accompagnement (sauf mention contraire). Ils sont révisables en cas de fluctuations économiques.  
**Suppléments** : toutes prestations non prévues dans le contrat (boissons, visites, achats de produits souvenirs ...) doivent être immédiatement réglés sur place par le client.

**Article 3**

**Réservation** : Toute réservation n'est effective qu'après réception par Suisse Normande Tourisme (2, place Saint Sauveur – Thury Harcourt – 14220 Le Hom / marina.laine.otsn@gmail.com) du contrat signé par le client, avec acceptation des conditions générales de vente, accompagné de l'acompte de 30 % du montant total de la prestation. Toute réservation ne pourra être assurée qu'en fonction des disponibilités des prestataires de service et des conditions météorologiques pour les activités de plein air.

**Article 4 :**

**Conditions de règlement des prestations** :

Le règlement s'effectue par chèques (à l'ordre de Suisse Normande Tourisme), espèces ou virements. Pour les clients en dehors de la zone euro, les frais de transactions sont à la charge du client. Le règlement de la prestation s'effectue par le responsable de groupe ou l'agence.  
Le règlement du solde sera à effectuer dès réception de la facture de Suisse Normande Tourisme.

En cas de réservation tardive (moins de 21 jours avant le début de la prestation), la totalité du règlement est exigé à la réservation.

**Article 5 :**

**Bons d'échange**

Dans les 15 jours précédents la prestation, sous réserve de signature du contrat et du versement total de la prestation, Suisse Normande Tourisme adresse au client les différents bons d'échange à remettre lors de son passage chez chaque prestataire. Ils mentionneront la date, l'heure, la nature de la prestation, les coordonnées du prestataire et le nombre de personnes.

**Article 6**

**Retard**

En cas de retard ou d'une interruption du voyage, les prestations non consommées resteront dues et ne pourront donner lieu à aucun remboursement. Pour les visites guidées, le temps de service commence à l'heure réservée. Tout retard correspond à un temps d'attente pour le guide, qui sera compris dans son temps de service.

**Article 7**

**Modification - Annulation**

Toute modification doit nous être communiquée par écrit au minimum 5 jours avant la prestation et doit faire l'objet d'un accord avec Suisse Normande Tourisme. Pour toute modification de notre fait, nous nous engageons à prévenir le plus rapidement possible notre client.

Toute annulation doit être notifiée par écrit.

Le remboursement des sommes versées interviendra déduction faite des frais d'annulation précisés ci-dessous en fonction de la date d'annulation par rapport à la date de prestation :

De 30 à 15 jours avant la date prévue : 30 % du montant total

De 14 à 7 jours avant la date prévue : 60 % du montant total

Moins de 6 jours avant la date prévue : 100 % du montant total

En cas de force majeure, si Suisse Normande Tourisme se voyait dans l'obligation d'annuler des prestations, le client serait remboursé uniquement du montant des sommes versées. Les prestations auront lieu quelles que soient les conditions climatiques. Aucun remboursement ou indemnité ne pourra être demandé à ce titre.

**Assurance annulation**  
Suisse Normande Tourisme attire l'attention du client sur la possibilité de souscrire un contrat d'assurance auprès d'un organisme de son choix, couvrant les conséquences d'une annulation résultant de certaines causes.

**Article 8 :**

**Réclamation**

Toute réclamation relative à une prestation réservée auprès de Suisse Normande Tourisme doit être adressée à Suisse Normande Tourisme – 2, place Saint Sauveur – Thury Harcourt – 14220 Le Hom par lettre recommandée avec accusé de réception dans les 30 jours à compter de la fin de la prestation.

**Article 9 :**

**Responsabilité** : Le client est responsable de tous les dommages survenant de son fait.  
Suisse Normande Tourisme a souscrit une assurance de responsabilité civile professionnelle auprès de MMA IARD – 14 bd Marie et Alexandre Oyon – 72030 Le Mans, France. Contact : M. Gréaume – 2 rue de Condé – Thury Harcourt 14220 Le Hom. N° Oris 07011486.  
Garantie financière : Groupama Assurance-crédit et caution. Siège social : 8-10 rue d'Astorg – 75008 Paris, régie par le code des assurances.

**Article 10 :**

Les informations recueillies lors de l'établissement de votre contrat vous concernant font l'objet d'un traitement destiné à l'usage uniquement de Suisse Normande Tourisme. Suisse Normande Tourisme peut être amené à vous envoyer d'autres propositions commerciales.  
La durée de conservation des données est de 5 ans.  
Vous bénéficiez d'un droit d'accès, de rectification, de portabilité, d'effacement de celles-ci ou une limitation du traitement.  
Vous pouvez vous opposer au traitement des données vous concernant et disposez du droit de retirer votre consentement à tout moment en vous adressant à Suisse Normande Tourisme.  
Vous avez la possibilité d'introduire une réclamation auprès d'une autorité de contrôle. ».

SERVICE COMMERCIALISATION

(GROUPES)

Inscrit au registre des opérateurs de voyages et de séjours (IM014190002)

Marina LAINÉ

marina.laine.otsn@gmail.com

02 31 79 70 45

PAR LE TRAIN

• Gares SNCF de Caen ou Fiers

T. 36 35 ou 0 825 00 33 00 - [www.ter.sncf.com/normandie](http://www.ter.sncf.com/normandie)

PAR AUTOCAR

• Bus Verts du Calvados

T. 09 70 83 00 14 - [www.busverts.fr](http://www.busverts.fr)

PAR AVION

• Aéroport de Caen - Carpiquet

T. + 33 (0)2 31 71 20 10 - [www.caen.aeroport.fr](http://www.caen.aeroport.fr)

PAR FERRY

• Brittany Ferries

T. 0 825 828 828 - [www.brittanyferries.fr](http://www.brittanyferries.fr)

SUISSE NORMANDE

ET SA RÉGION

VALLÉES DE L'ORNE ET DE L'ODON

AE

CINGAL

AL

Port

Aéroport

Gare SNCF

Patrimoine & Lieux de visites

Sports nature & Loisirs

Détente & Spectacles

Hébergements groupes

Restaurants

Terrior

Salles de réception

Services transport

PAR LE TRAIN

• Gares SNCF de Caen ou Fiers

T. 36 35 ou 0 825 00 33 00 - [www.ter.sncf.com/normandie](http://www.ter.sncf.com/normandie)

PAR AUTOCAR

• Bus Verts du Calvados

T. 09 70 83 00 14 - [www.busverts.fr](http://www.busverts.fr)

PAR AVION

• Aéroport de Caen - Carpiquet

T. + 33 (0)2 31 71 20 10 - [www.caen.aeroport.fr](http://www.caen.aeroport.fr)

PAR FERRY

• Brittany Ferries

T. 0 825 828 828 - [www.brittanyferries.fr](http://www.brittanyferries.fr)

LA VÉLO FRANCETTE

DE OUISTREHAM À LA ROCHELLE

[www.lavellofrancette.com](http://www.lavellofrancette.com)

VOIE VERTE

[www.calvados-tourisme.com](http://www.calvados-tourisme.com)

Un itinéraire de près de 600 km avec de longues étapes sur voies vertes, permet de relier trois régions (Normandie, Pays de la Loire, Nouvelle Aquitaine) en traversant le Calvados et l'Orne du Nord au Sud.

La voie verte de la Suisse Normande, prolonge le chemin de halage reliant l'estuaire de l'Orne à la ville de Caen. Elle permet de relier la côte (depuis Oustreham) à la Suisse Normande.

34/CONDITIONS GÉNÉRALES DE VENTE

35/CARTE SUISSE NORMANDE ET SA RÉGION



# SUISSE NORMANDE & SA RÉGION



## SUISSE NORMANDE TOURISME

2 place Saint Sauveur - Thury-Harcourt - 14220 Le Hom

Place du Tripot - 14570 Clécy

+ 33 (0)2 31 79 70 45

Service groupes : [groupes.suisseenormandetourisme@gmail.com](mailto:groupes.suisseenormandetourisme@gmail.com)

