

Gîte Les Vergers - "Les Pruniers"

13, rue de La Carrière, 61790
SAINT-PIERRE-DU-REGARD

02 33 28 07 00

resa@orne.fr

Chèques Vacances

<https://www.gites-de-france-orne.com/cgi.php?&OPE=CDT61&ORI=CDT61&NUM=G61002&ACC=G&FICHE=O&INSTANCE=gites61&>

Anglais

Détail des tarifs :

Semaine (meublé) : 490,00€,
(Basse Saison)

Week-end (meublé) : 195,00€,
(Basse Saison)

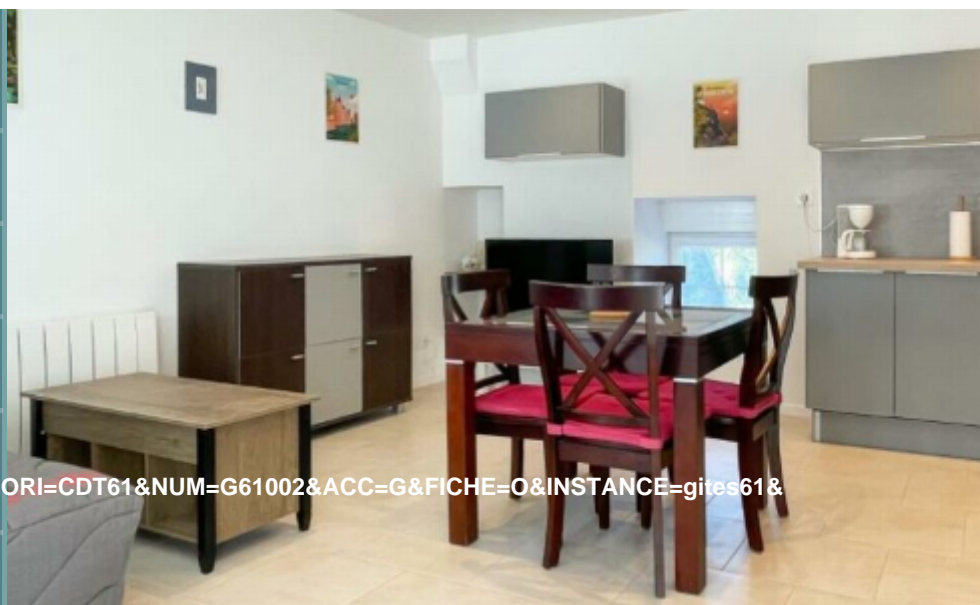
Semaine (meublé) : 507,00€,
(Moyenne Saison)

Week-end (meublé) : 212,00€,
(Moyenne Saison)

Semaine (meublé) : 525,00€,
(Haute Saison)

Week-end (meublé) : 230,00€,
(Haute Saison)

• Nettoyage / ménage



Présentation

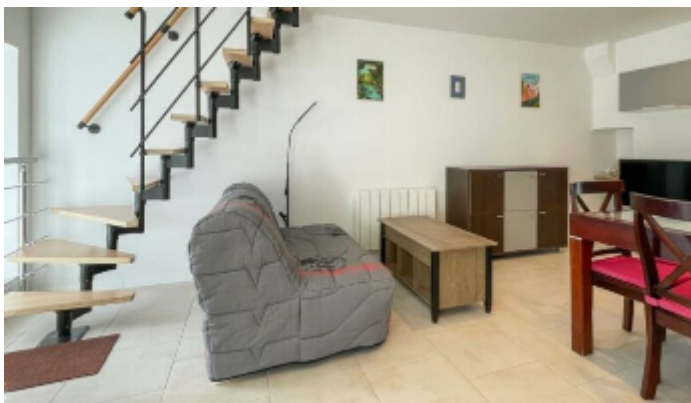
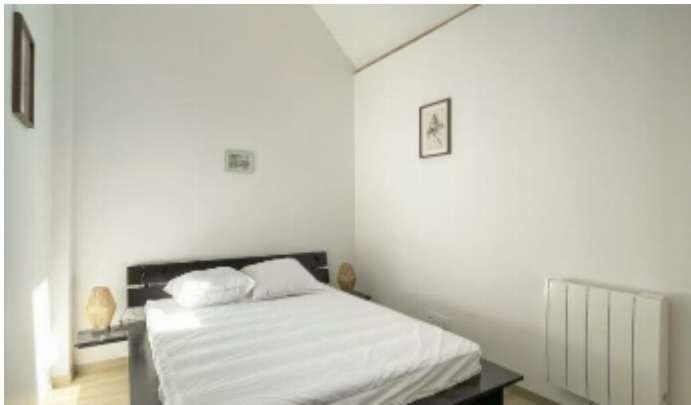
Les gîtes des Vergers vous offrent une expérience idéale si vous souhaitez vous ressourcer en pleine nature. Situés dans un cadre tranquille en Suisse Normande, ils permettent de profiter de logements entièrement équipés, mais aussi de partir directement en randonnée depuis l'hébergement. Nombreux loisirs (à proximité) : Circuits pédestres (dont le GR du Pays Tour de la Suisse Normande « GR préféré des Français en 2023 »), cyclistes (dont La Vélofrancette) & équestres, Pêche en rivières, Vélo-rail, à 10/15 MN de Clécy, coeur de la Suisse Normande, offrant de nombreuses activités (nautiques, pêche, escalades, parapente/deltaplane, accrobranches, tir à l'arc,). A 1H de la Côte Normande & des plages du débarquement, à 40 MN du Viaduc de la Souleuvre, à 30 mn du château de Falaise ...

Maison récemment remis à neuf, offrant une bonne luminosité qui comprend : – au RdC : Salon/Salle à manger (avec TV & BZ convertible en 2 couchages : + 5€/pers. supplémentaire par nuit) Cuisine aménagée entièrement équipée (Four, Plaque vitro-céramique, Hotte, Réfrigérateur, Lave-vaisselle, Micro ondes...). – à l'étage : Chambre avec Lit 2 pers. 140 x 190 cm & TV, velux haut à ouvrir avec une perche, Salle d'eau et WC Chambre avec lit ...



MONTAGNES
DE NORMANDIE

... superposé 140×190 et TV, Lave-Linge, Aspirateur, Planche & Fer à repasser, Barbecue et rangements divers, pelouse privative avec salon de jardin. A disposition en commun : parking, Carport & Espace détente (verger à 50 mètres). Terrasse avec salon de jardin Possibilité de louer l'ensemble des quatre gîtes Draps obligatoires pour clientèle professionnelle



MONTAGNES
DE NORMANDIE