

Les Loges de la Boderie

La Boderie, 61430 SAINTE-HONORINE-LA-CHARDONNE

02 33 28 07 00

resa@orne.fr

Chèques Vacances

<https://www.gites-de-france-orne.com/cgi.php?&OPE=CDT61&ORI=CDT61&NUM=G2064&ACC=T&FICHE=O&INSTANCE=gites61&>

Détail des tarifs :

Semaine (meublé) : 2 250,00€,
(Basse Saison)

Week-end (meublé) : 820,00€,
(Basse Saison)

Semaine (meublé) : 2 250,00€,
(Moyenne Saison)

Week-end (meublé) : 820,00€,
(Moyenne Saison)

Semaine (meublé) : 2 250,00€,
(Haute Saison)

Week-end (meublé) : 820,00€,
(Haute Saison)

- Nettoyage / ménage



Présentation

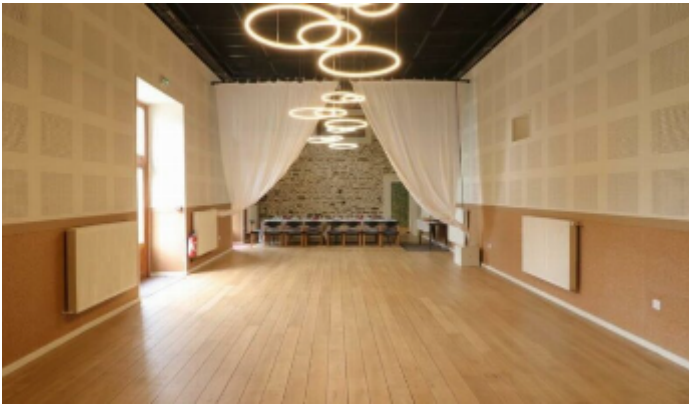
Pour une étape de randonnée ou un moment festif, les loges du Domaine de la Boderie se louent à la chambre ou en totalité, avec ou sans le théâtre. Lieu de spectacles, résidence d'artistes, stages, séminaires ou fêtes, tous vos événements sont possibles avec également un dojo de 85 m² disponible juste à côté. Niché au cœur de la Suisse Normande, ce fief du 16^{ème} siècle est situé en pleine nature et vous serez bercé par le chant des oiseaux dans un environnement exceptionnel. Ensemble d'hébergements sur 4 bâtiments indépendants et possibilité de louer tout le domaine, jusqu'à 31 personnes – annonces G1345, G2064, G824.

Ancienne grange indépendante : – Rez de chaussée : Salle de réception LE THÉÂTRE de 78 m² avec parquet – salon – cuisine professionnelle – wc indépendants – 1er étage avec vue sur le théâtre : Suite de 2 chambres « L'ORCHESTRE » avec 3 lits 1 personne (dont 2 jumelables), salle d'eau avec wc et (en demi niveau en contre bas) 2 lits pour 1 personne (dont 1 lit 120 cm). – 2^{ème} étage : Dortoir « LE PERCHOIR » de 80m² mansardé avec 8 lits 1 personne. Salle d'eau attenante avec 2 douches, double vasque et wc séparés. Chambre « LES COULISSES » avec 1 lit 2 personnes. Salle ...



MONTAGNES
DE NORMANDIE

... d'eau au 1er étage juste en dessous (par second escalier coté coulisses) avec wc séparés. Jardin non clos et arboré avec pièce d'eau à proximité (étang de 2500 m2 non sécurisé). Dépendance : pièce commune avec buanderie, salle de sport, babyfoot et sauna 2 personnes. Petit déjeuner sur demande : 12€ Location d'ânes bâtés, VTT et vélos électriques sur place. Prise renforcée pour la recharge de véhicule électrique sur place.



MONTAGNES
DE
NORMANDIE