

Gîte Les Vergers "Les Cerisiers"

13, rue de La Carrière, 61790
SAINT-PIERRE-DU-REGARD

02 33 28 07 00

resa@orne.fr

Chèques Vacances

<https://www.gites-de-france-orne.com/cgi.php?&OPE=CDT61&ORI=CDT61&NUM=G968&ACC=G&FICHE=O&INSTANCE=gites61&>

Anglais

Détail des tarifs :

Semaine (meublé) : 258,00€,
(Basse Saison)

Week-end (meublé) : 130,00€,
(Basse Saison)

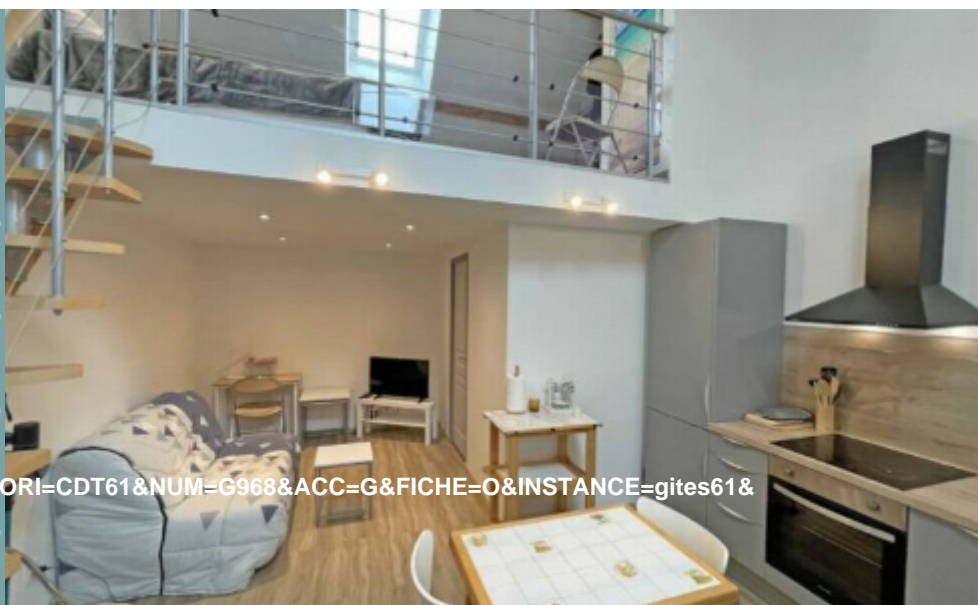
Semaine (meublé) : 315,00€,
(Moyenne Saison)

Week-end (meublé) : 138,00€,
(Moyenne Saison)

Semaine (meublé) : 330,00€,
(Haute Saison)

Week-end (meublé) : 145,00€,
(Haute Saison)

- Piscine
- Nettoyage / ménage



Présentation

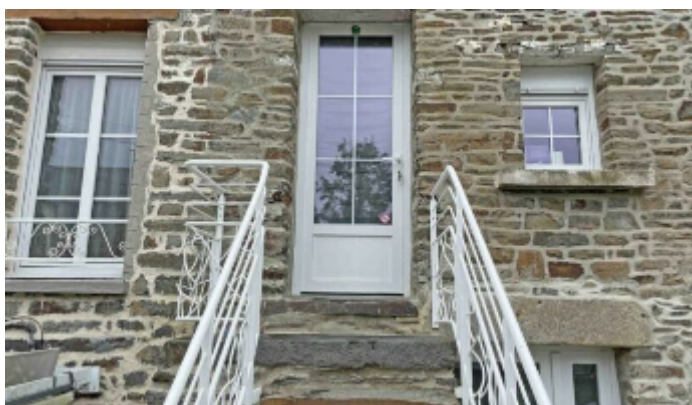
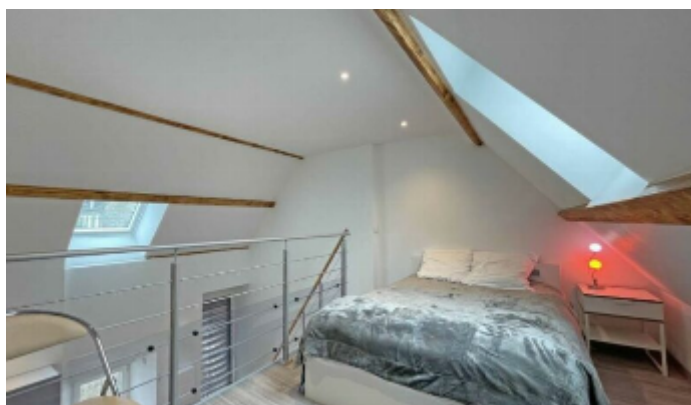
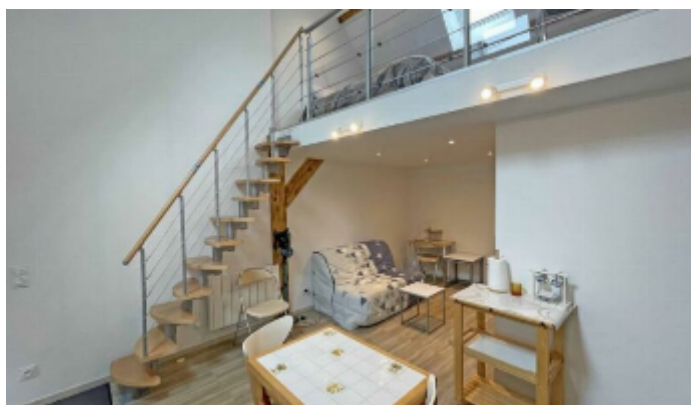
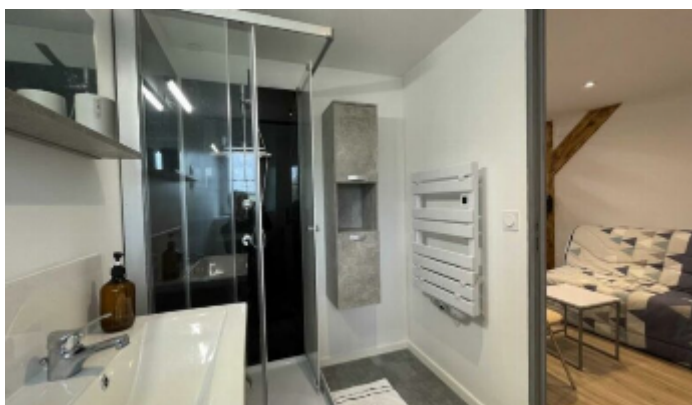
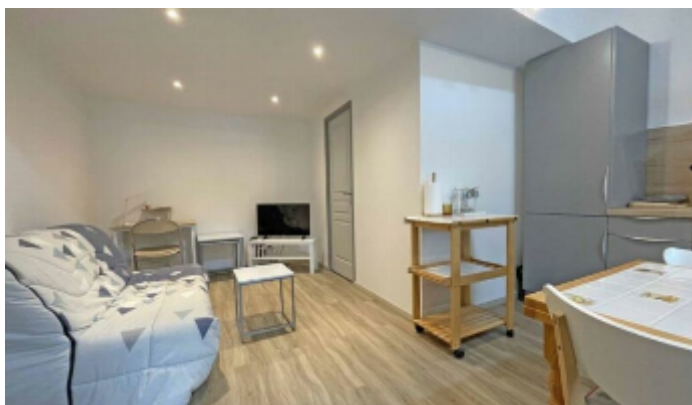
Les gîtes des Vergers vous offrent une expérience idéale si vous souhaitez vous ressourcer en pleine nature. Situés dans un cadre tranquille en Suisse Normande, ils permettent de profiter de logements entièrement équipés, mais aussi de partir directement en randonnée depuis l'hébergement. Véritable lieu de séjour & repos à vivre dans ce Gîte-Duplex : Nombreux loisirs (à proximité) : Circuits pédestres (dont le GR du Pays Tour de la Suisse Normande « GR préféré des Français en 2023 »), cyclistes (dont La VéloFrancette) & équestres, Vélo-rail, à 10/15 MN de Clécy, cœur de la Suisse Normande, offrant de nombreuses activités (nautiques, pêche, escalades, parapente/deltaplane, accrobranches, tir à l'arc,). A 1H de la Côte Normande & des plages du débarquement, à 40 MN du Viaduc de la Souleuvre, à 30 MN du château de Falaise ...

Studio mitoyen à la maison des propriétaire studio+mezzanine au 1er Étage avec entrée indépendante par escalier extérieur), qui vient d'être restauré (état neuf), situé sur circuit de la Suisse Normande dans environnement calme & agréable (vergers...), offrant un bon espace et une bonne luminosité, comprenant : – au 1er Niveau : Salon/Salle à Manger (avec TV & BZ 2 places + 5€ par personne ...



MONTAGNES
DE NORMANDIE

... supplémentaire et par nuit), Bureau informatique, Cuisine aménagée entièrement équipée (Four, Plaque vitro-céramique, Hotte, Réfrigérateur, Lave-vaisselle, Micro ondes...), et Salle d'eau avec WC et Lave-linge. – mezzanine : Chambre avec lit 2 personnes 140 x 190 cm – Petite terrasse avec Salon de Jardin & Barbecue. Grand espace commun (parking, carport, verger à 50mètres...) à disposition. Possibilité de louer l'ensemble des trois gîtes pour une capacité totale de 7 personnes
annonce G0968.



MONTAGNES
DE NORMANDIE