

Gîte Les Vergers "Les Poiriers"

17, rue de La Carrière, 61790
SAINT-PIERRE-DU-REGARD

02 33 28 07 00

resa@orne.fr

Chèques Vacances

<https://www.gites-de-france-orne.com/cgi.php?&OPE=CDT61&ORI=CDT61&NUM=G970&ACC=G&FICHE=O&INSTANCE=gites61&>

Anglais

Détail des tarifs :

Semaine (meublé) : 445,00€,
(Basse Saison)

Week-end (meublé) : 190,00€,
(Basse Saison)

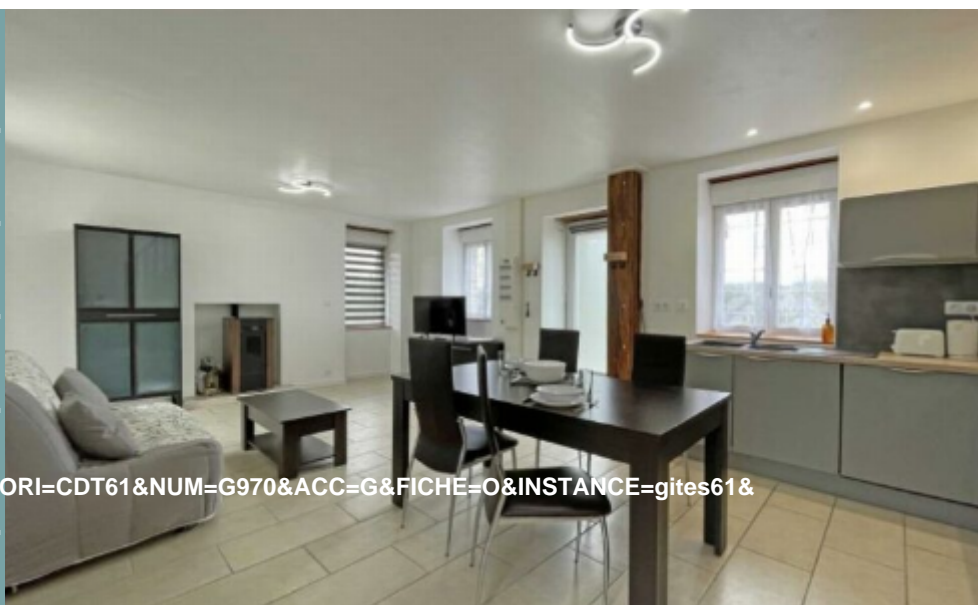
Semaine (meublé) : 468,00€,
(Moyenne Saison)

Week-end (meublé) : 200,00€,
(Moyenne Saison)

Semaine (meublé) : 490,00€,
(Haute Saison)

Week-end (meublé) : 210,00€,
(Haute Saison)

- Piscine
- Nettoyage / ménage



Présentation

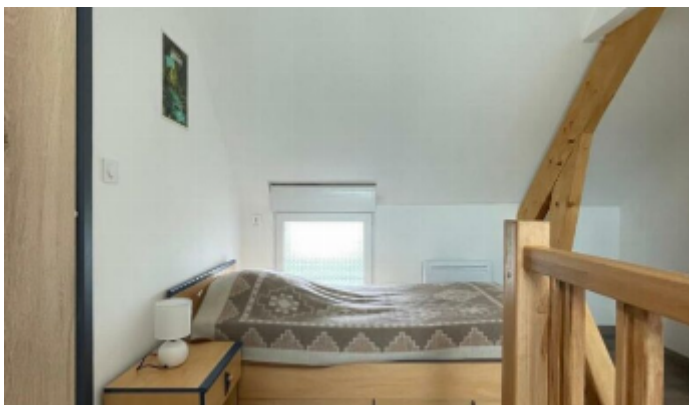
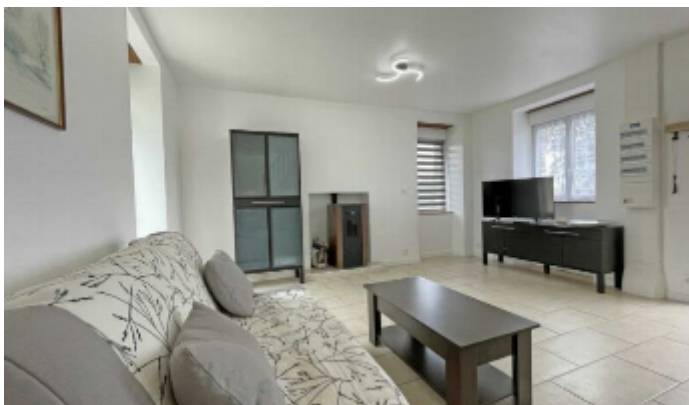
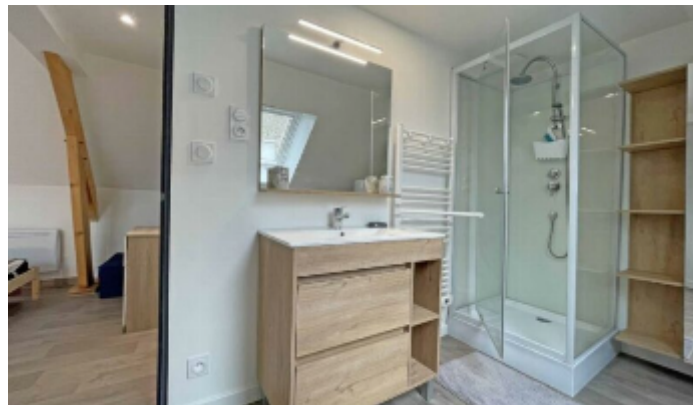
Les gîtes des Vergers vous offrent une expérience idéale si vous souhaitez vous ressourcer en pleine nature. Situés dans un cadre tranquille en Suisse Normande, ils permettent de profiter de logements entièrement équipés, mais aussi de partir directement en randonnée depuis l'hébergement. Nombreux loisirs à proximité : circuits pédestres (dont le GR du Pays Tour de la Suisse Normande élu GR préféré des Français en 2023), cyclistes (Vélofrancette) et équestres, pêche en rivières, vélo-rail. A moins de 15 min de Clécy, cœur de la Suisse Normande, offrant de nombreuses activités nautiques, pêche, escalade, parapente/deltaplane, accrobranches, tir à l'arc, etc. A 1 h de la Côte Normande et des plages du débarquement, à 40 min du Viaduc de la Souleuvre, à 30 min du château de Falaise ...

Maison mitoyenne de 2 pièces + cellier récemment remis à neuf, offrant une bonne luminosité et bel espace qui comprend : – Rez de chaussée : salon/Salle à manger (avec TV, convertible BZ 2 personnes : + 5€/pers. supplémentaire par nuit), cuisine aménagée entièrement équipée (four, plaque vitrocéramique, hotte, réfrigérateur, lave-vaisselle, micro-ondes...). – Etage : palier avec lit 1 pers. 90 x 190 cm et espace de travail, chambre avec lit 2 pers. 140 x 190 cm, TV, ...



MONTAGNES
DE NORMANDIE

... lit gigogne 90 x 190 (possibilité 2 pers.), salle d'eau et wc. –
Dépendance : grand cellier avec lave-Linge, sèche-linge, aspirateur,
planche et fer à repasser, barbecue et rangements divers. Courette
privative avec salon de jardin. A disposition en commun : parking, carport
et espace détente (verger à 50 mètres). Terrasse avec salon de jardin
Possibilité de louer l'ensemble des trois gîtes pour une capacité totale de
7 personnes (annonce G0968)



MONTAGNES
DE NORMANDIE