

Gîte Chalet N°10 du chemin de la Lande

"Chemin de la Lande", LA
FERTE MACE, 61600 LA FERTE
MACE

02 33 28 07 00

resa@orne.fr

Chèques Vacances

<https://www.gites-de-france-orne.com/cgi.php?&OPE=CDT61&ORI=CDT61&NUM=G9000&ACC=G&FICHE=O&INSTANCE=gites61&>

Détail des tarifs :

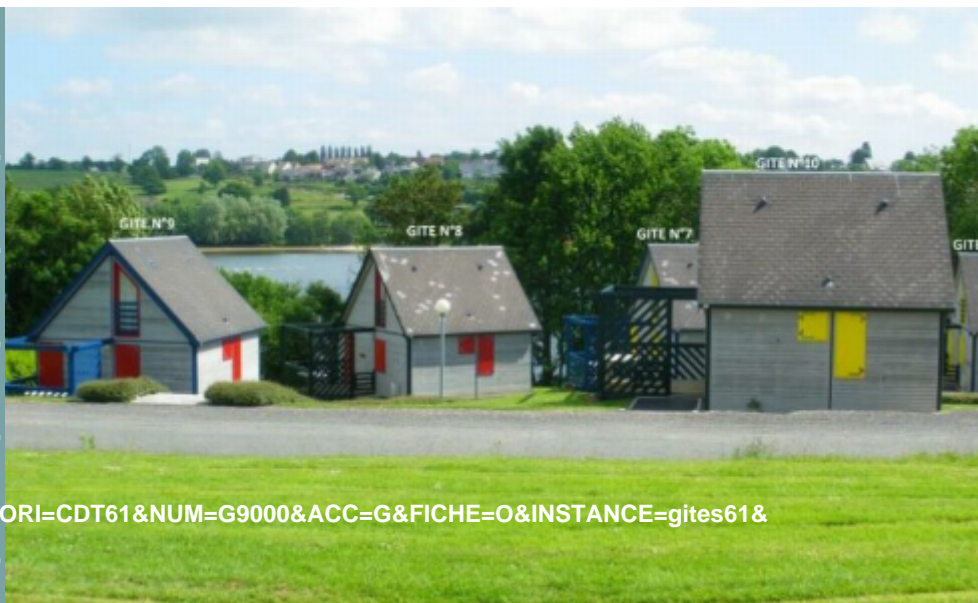
Semaine (meublé) : 323,00€,
(Basse Saison)

Week-end (meublé) : 255,00€,
(Basse Saison)

Semaine (meublé) : 323,00€,
(Moyenne Saison)

Week-end (meublé) : 255,00€,
(Moyenne Saison)

Semaine (meublé) : 482,00€,
(Haute Saison)



Présentation

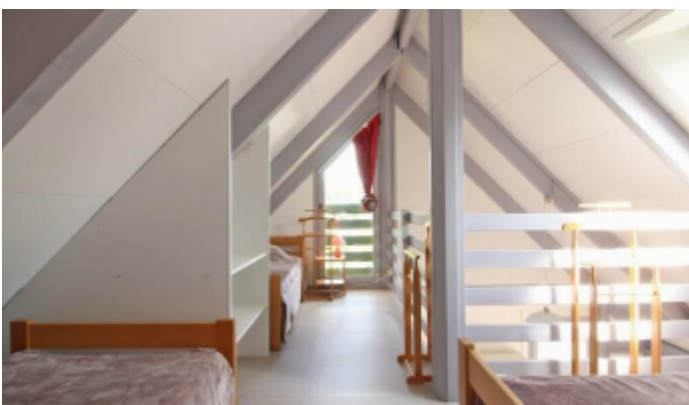
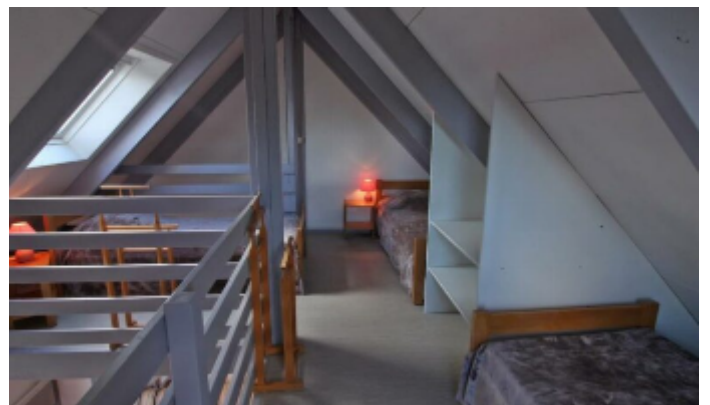
A proximité d'un plan d'eau de 28 hectares. Des équipements sportifs et des activités sont à votre disposition : cheminement piétonnier, baignade surveillée en juillet et août, planche à voile, pédalos, bateaux électriques, swin-golf, pêche...

Dans un complexe touristique de 65 hectares. Gîte N°10 indépendant à ossature bois. Rez de chaussée : séjour avec coin cuisine (four, micro-ondes), coin salon (clic-clac 2 personnes), 1 chambre (1 lit de 2 personnes), salle d'eau. WC indépendant. Étage : Mezzanine (3 lits 1 personne). Terrain et plan d'eau non clos. Chauffage électrique.

Réduction pour 2 ou 3 semaines consécutives : PRIX POUR 3 SEMAINES : 684€ en basse saison, 859€ en MS, 1152€ en juillet août
UN SEUL CHIEN DE MOINS DE 10 kg ACCEPTE MAIS VACCINE (forfait semaine 15€). Électricité au delà de 8kw/jour non incluse.



MONTAGNES
DE NORMANDIE



MONTAGNES
DE
NORMANDIE