

# Gîte Chalet N°4 du chemin de la Lande

"Chemin de la Lande", LA  
FERTE MACE, 61600 LA FERTE  
MACE

02 33 28 07 00

resa@orne.fr

Chèques Vacances

<https://www.gites-de-france-orne.com/cgi.php?&OPE=CDT61&ORI=CDT61&NUM=G9008&ACC=G&FICHE=O&INSTANCE=gites61&>

## Détail des tarifs :

**Semaine (meublé) : 282,00€,**  
(Basse Saison)

**Week-end (meublé) : 228,00€,**  
(Basse Saison)

**Semaine (meublé) : 282,00€,**  
(Moyenne Saison)

**Week-end (meublé) : 228,00€,**  
(Moyenne Saison)

**Semaine (meublé) : 436,00€,**  
(Haute Saison)

## • Jeux extérieurs



## Présentation

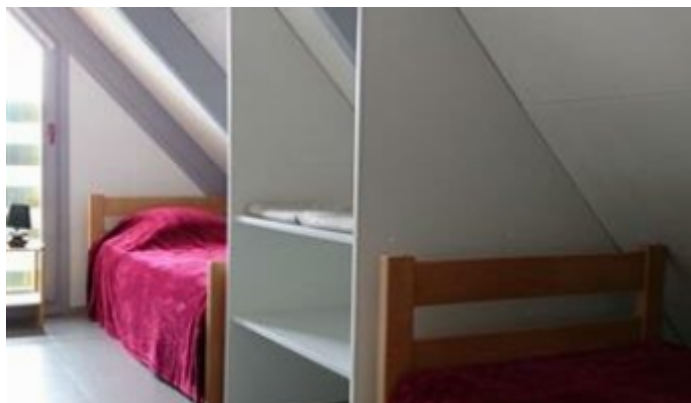
A proximité d'un plan d'eau de 28 hectares. Des équipements sportifs et des activités sont à votre disposition : cheminement piétonnier, baignade surveillée en juillet et août, planche à voile, pédalos, bateaux électriques, swin-golf, pêche...

Dans un complexe touristique de 65 hectares. Gîte N°4 indépendant à ossature bois. Rez-de-chaussée : Séjour avec coin cuisine (four, micro-ondes), coin salon (clic-clac 2 personnes), 1 chambre (1 lit de 2 personnes), salle d'eau. WC indépendant. Étage : Mezzanine (2 lits 1 personne). Terrain et plan d'eau non clos. Chauffage électrique.

Réduction pour 2 ou 3 semaines consécutives : TARIF TROIS SEMAINES 586€ en basse saison, 741€ en MS, 1052€ en juillet août UN SEUL CHIEN DE MOINS DE 10 kg ACCEPTE MAIS VACCINE (forfait 15€ par semaine) Électricité au delà de 8kw/jour non incluse



MONTAGNES  
DE NORMANDIE



MONTAGNES  
DE NORMANDIE