

Gîte Lodges Spa du Mont Brûlé - Mimosa

4 rue de Briouze, 61450 LA
FERRIERE-AUX-ETANGS

02 33 28 07 00

resa@orne.fr

Chèques Vacances

<https://www.gites-de-france-orne.com/cgi.php?&OPE=CDT61&ORI=CDT61&NUM=G08542&ACC=G&FICHE=O&INSTANCE=gites61&>

Anglais

Détail des tarifs :

Semaine (meublé) : 510,00€,
(Basse Saison)

Week-end (meublé) : 170,00€,
(Basse Saison)

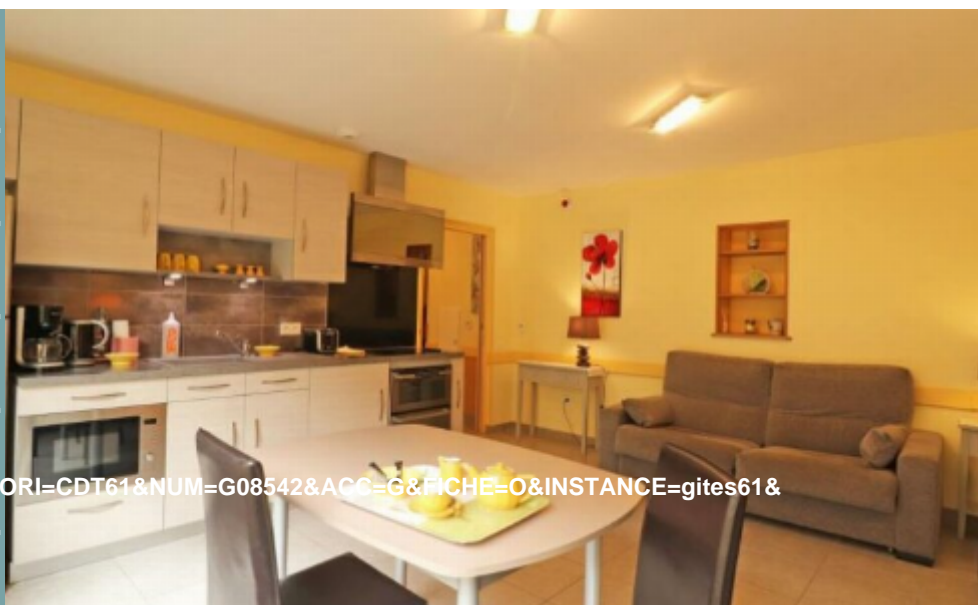
Semaine (meublé) : 510,00€,
(Moyenne Saison)

Week-end (meublé) : 170,00€,
(Moyenne Saison)

Semaine (meublé) : 510,00€,
(Haute Saison)

Week-end (meublé) : 170,00€,
(Haute Saison)

- Piscine
- Equipement bébé



Présentation

Appartement d'une capacité de 2 personnes situé dans une résidence de deux étages disposant de 4 appartements au total, dans le bourg de la Ferrière aux Etangs. Le Lodge du Mont Brûlé est un ensemble de 4 appartements (vendus ensemble ou séparément) qui vous sont réservés en formule tout inclus et à seulement 20 minutes de la station thermale de Bagnolles de l'Orne Normandie. Possibilité de louer tout l'ensemble ou bien chaque appartement séparément et partager l'espace bien-être ouvert 24h/24 (spa et sauna) : accès d'1h30 pour 2 personnes inclus au tarif (1 accès pour location d'un week-end, 2 accès inclus pour location d'une semaine). A quelques mètres : plan d'eau communal de 3 ha (pêche de mars à septembre), tous commerces et restaurants, aire de pique-nique, terrain de pétanque, terrain de tennis gratuit, jeux pour enfants, parc multi jeux pour ado (basket, volley, skite park), mini golf, pêche à la ligne dans le lac à 500 m des lodges (carte à la journée). Entrée avec digicode, téléphone et documentation touristique. Espace bien-être privatif accessible aux personnes à mobilité réduite avec sauna infrarouge, spa 2 personnes et salle d'eau/wc. Au rez de chaussée : Lodge MIMOSA appartement de 2 à 4 personnes de plain pied ...



MONTAGNES
DE NORMANDIE

... adapté aux personnes à mobilité réduite : entrée, séjour avec cuisine, TV et canapé convertible 2 personnes, chambre (lit fait 2 personnes, lit bébé), salle d'eau/wc (lave linge séchant). Coin bureau pour télétravail. Salon de jardin (pas de barbecue). Parking public à quelques mètres.
+25€ par personne supplémentaire par nuit



MONTAGNES
DE NORMANDIE

