

# Gîte La Petite Oie

Rouvrou, MENIL HUBERT SUR  
ORNE, 61430 MENIL-HUBERT-  
SUR-ORNE

02 33 28 07 00

resa@orne.fr

Chèques Vacances

<http://www.gites-de-france-orne.com/cgi.php?&OPE=CDT61&ORI=CDT61&NUM=G0769&ACC=G&FICHE=O&INSTANCE=gites61>

Anglais

## Détail des tarifs :

**Semaine (meublé) : 350,00€,**  
(Basse Saison)

**Week-end (meublé) : 150,00€,**  
(Basse Saison)

**Semaine (meublé) : 350,00€,**  
(Moyenne Saison)

**Week-end (meublé) : 150,00€,**  
(Moyenne Saison)

**Semaine (meublé) : 350,00€,**  
(Haute Saison)

**Week-end (meublé) : 150,00€,**  
(Haute Saison)

## • Equipement bébé



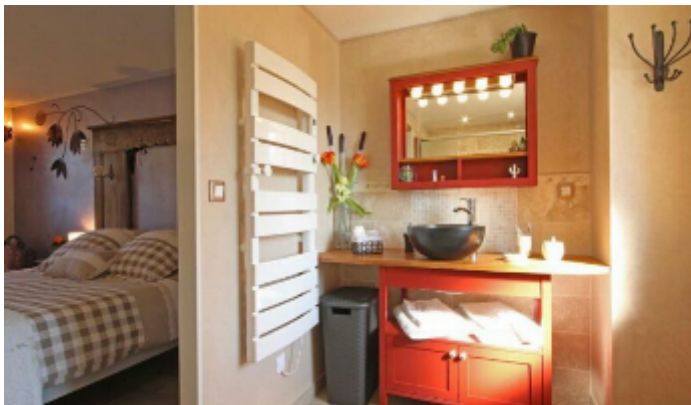
## Présentation

Au coeur de la Suisse Normande, dans le hameau typique de Rouvrou, à proximité du site naturel de la Roche d'Oëtre, haut lieu de la randonnée pédestre, Annie a fait d'une vieille grange une charmante et confortable maison tout équipée. Sur l'itinéraire de la VELOFRANCETTE, vous pourrez y faire une étape et mettre vos vélos à l'abri dans un local fermé. A 4 kms de la base de loisirs de Pont d'Ouilly, les activités sportives sont nombreuses, équitation à proximité avec balades en forêt, sans oublier les musées, sites historiques tel le château de Guillaume le conquérant, les plages du débarquement et Mémorial de Caen.

Maison de bourg dans une petite rue avec terrasse surélevée : séjour avec cuisine et salon (cheminée à foyer fermé avec fourniture d'un quart de stère de bois inclus, canapé-lit 2 personnes), chambre (1 lit 2 personnes 160 cm, possibilité lit enfant et lit bébé), salle d'eau (douche à l'italienne) et wc indépendant. Chauffage électrique et bois. Local vélos ou motos avec buanderie au rez de chaussée (un supplément peut être demandé). Possibilité de fournir des petits déjeuners sur demande.



MONTAGNES  
DE NORMANDIE



MONTAGNES  
DE NORMANDIE