

Chambre d'hôtes de L'étang

14 La Bunodière, Athis de l'Orne, 61430 ATHIS-VAL DE ROUVRE

02 33 28 07 00

resa@orne.fr

Chèques Vacances

<https://www.gites-de-france-orne.com/cgi.php?&OPE=CDT61&ORI=CDT61&NUM=G00853&ACC=H&FICHE=O&INSTANCE=gites61&>

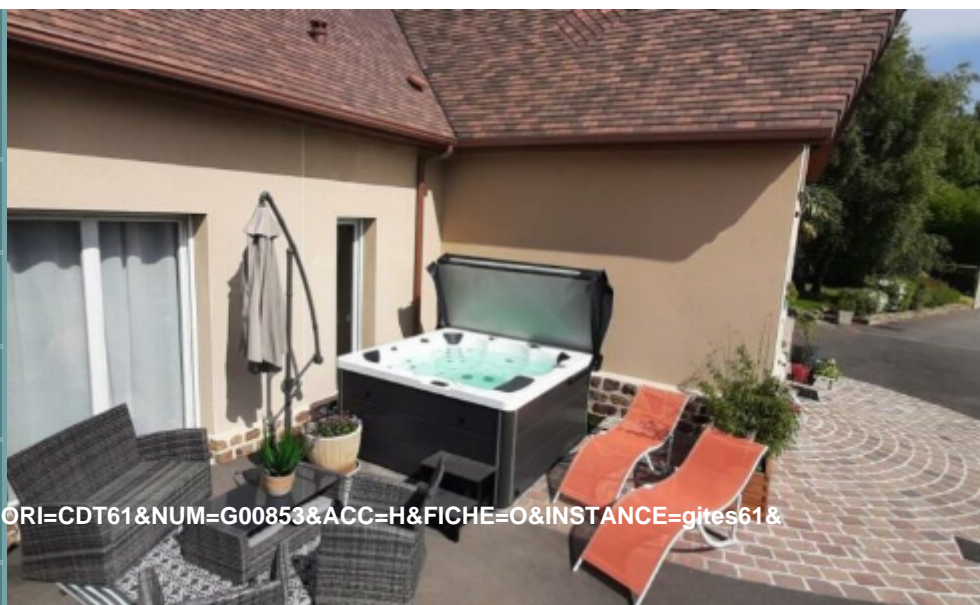
Détail des tarifs :

1 personne (Chambres d'hôtes) : 70,00€ à 70,00€

2 personnes (Chambres d'hôtes) : 70,00€ à 70,00€

3 personnes (Chambres d'hôtes) : 140,00€ à 140,00€

4 personnes (Chambres d'hôtes) : 140,00€ à 140,00€



Présentation

Situation idéale pour les familles : à 200 mètres de l'Étang de la Queue d'Aronde et du Bois Meunier Velay. Vous bénéficierez du spa privatif, des jeux pour enfants, du parcours santé, table de pique nique et promenade autour de l'étang de 2 ha. Un peu plus loin, vous découvrirez la Suisse Normande avec de magnifiques balades jusqu'au fameux site des Roches d'Oëtre à une dizaine de kilomètres (accrobranches, sorties nature, balades à dos de vaches, etc.). Martine vous réservera le meilleur accueil dans son gîte qu'elle a voulu très confortable avec des salles d'eau privatives à chaque chambre. Elle saura vous guider pour découvrir les sentiers de randonnées qu'elle connaît bien.

Maison récente avec chauffage électrique inclus, à l'étage avec entrée indépendante et mitoyenne avec le propriétaire : Chambre (lit fait 2 personnes 160 x 200 cm) avec salle d'eau privative (douche à l'italienne, lavabo et wc). Chambre (2 lits faits 1 personne 90 x 200 cm) avec salle d'eau privative (douche à l'italienne et lavabo). wc indépendant. Commun pour les hôtes : Séjour avec cuisine entièrement équipée donnant sur une terrasse surélevée dans la tour avec salon de jardin. Espace salon avec canapé convertible et TV. Jardin ...

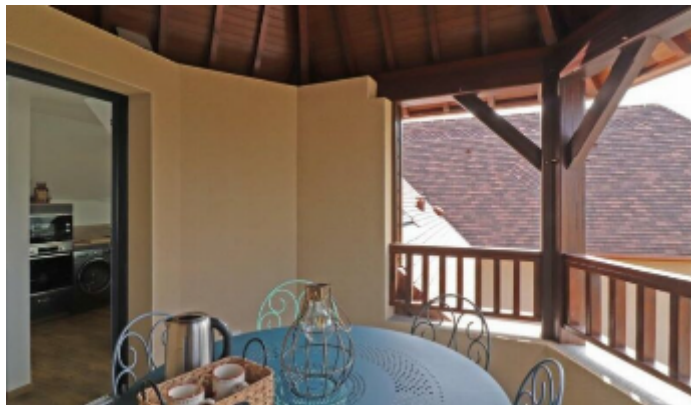


MONTAGNES
DE NORMANDIE

... fleuri et clos, avec SPA 6 personnes ouvert d'avril à septembre. Jeux extérieurs pour enfants avec vélos et petit tracteur.



MONTAGNES
DE NORMANDIE



MONTAGNES
DE NORMANDIE